

**Архитектурная концепция  
многофункционального административно-производственного комплекса по адресу :  
г.Москва, ул. Нижние Поля, вл. 27-А**



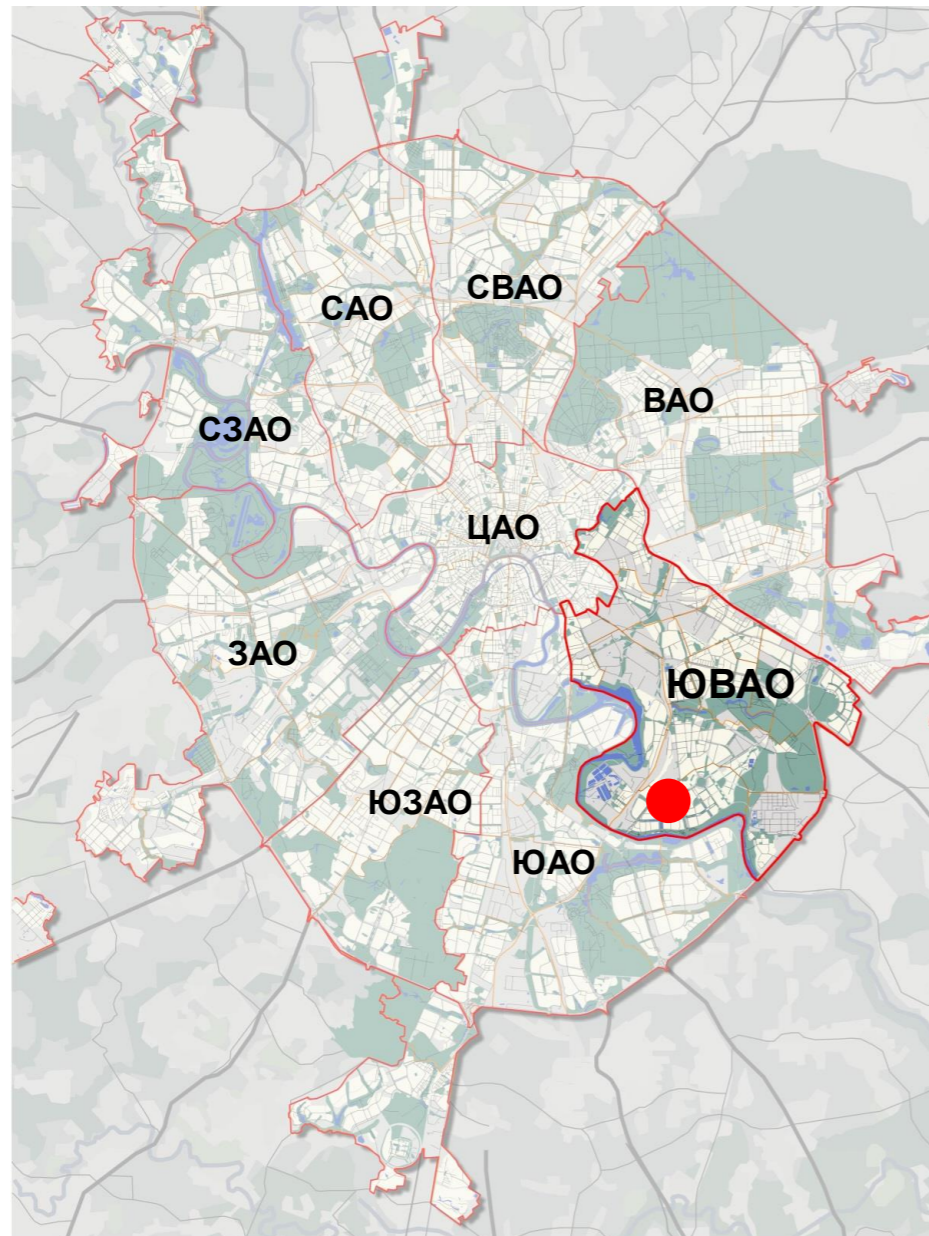
**Договор № 11-16/РД от 16 ноября 2016 г**

**Заказчик: ООО "Ангар-14" , Генеральный директор М.М. Давыденко  
Исполнитель : ООО "Меттэм-строительные технологии" , Генеральный директор С.А. Власкин  
Главный Архитектор Проекта: Т.М.Беляев**

**Москва, 2016**

# СИТУАЦИОННЫЙ ПЛАН

Расположение в структуре города



Расположение в структуре ЮВАО



Условные обозначения:

● - проектируемая территория

— - граница ЮВАО

— - граница района Марьино

# ФОТОФИКСАЦИЯ УЧАСТКА ВИДЫ №№ 1- 4



**ФОТОФИКСАЦИЯ УЧАСТКА    ВИДЫ №№ 5- 8**



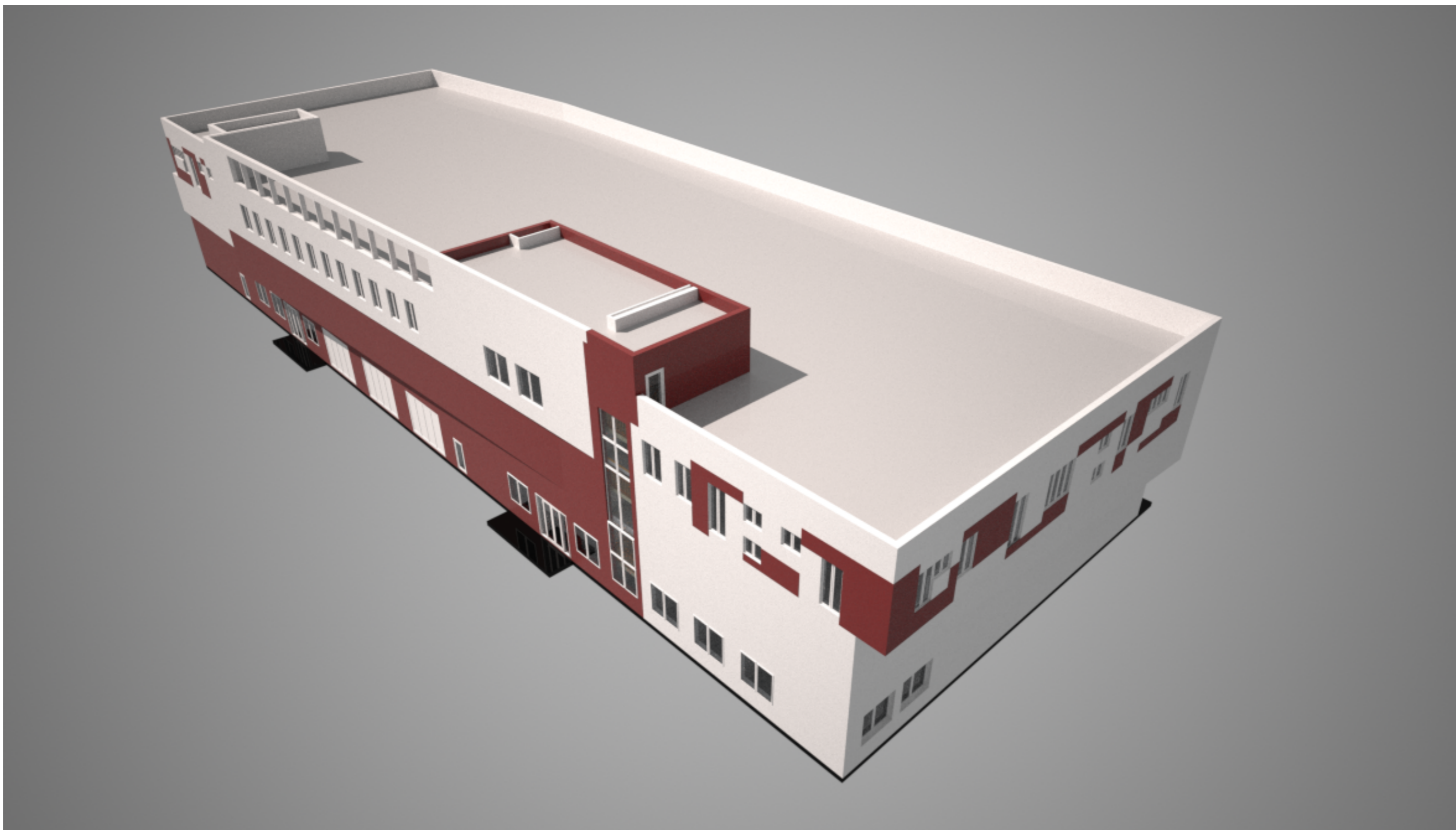
# ПЕРСПЕКТИВНОЕ ИЗОБРАЖЕНИЕ 1



## ПЕРСПЕКТИВНОЕ ИЗОБРАЖЕНИЕ 2



## ПЕРСПЕКТИВНОЕ ИЗОБРАЖЕНИЕ 3



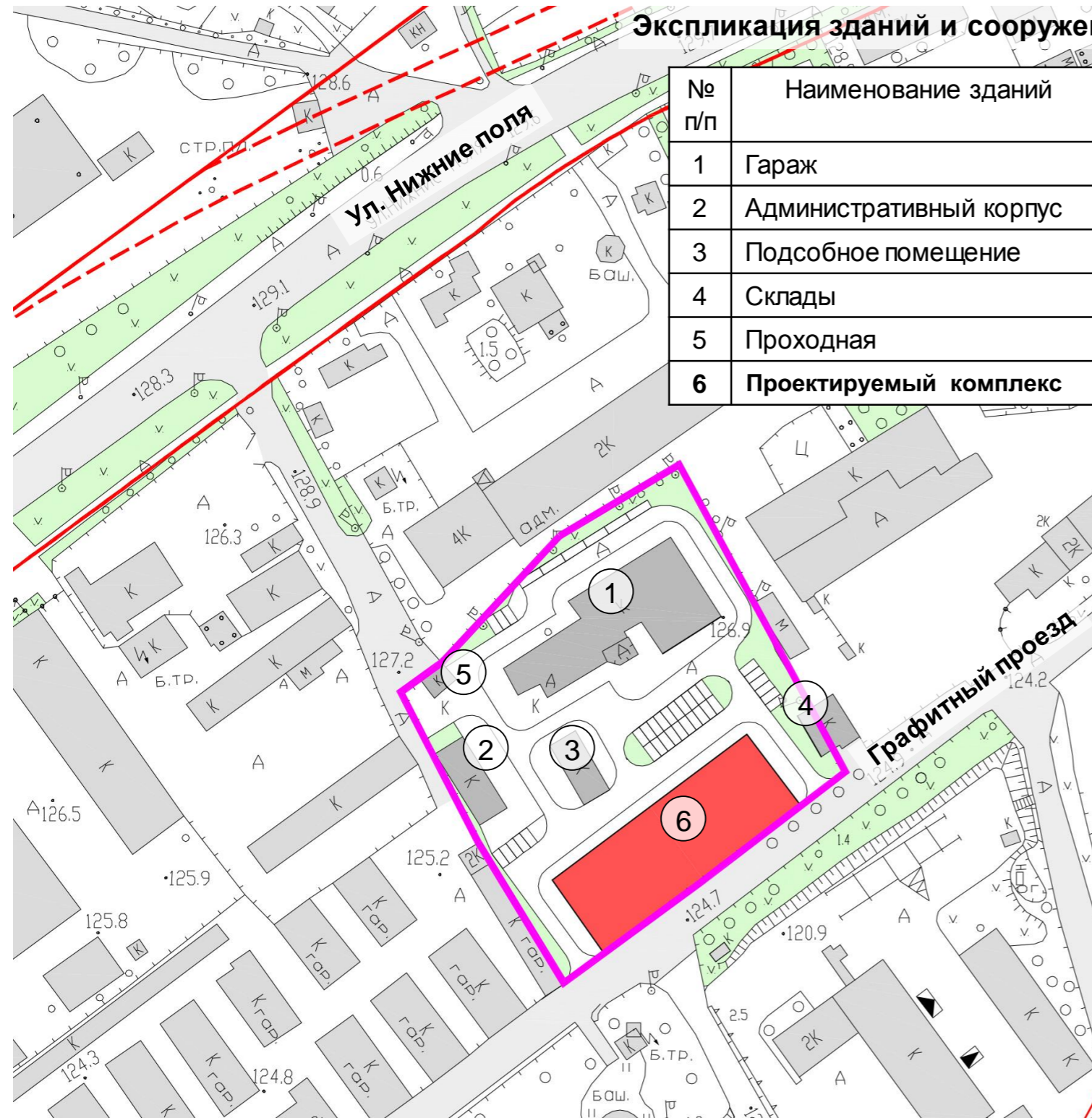
## СХЕМА ГЕНЕРАЛЬНОГО ПЛАНА

### Экспликация зданий и сооружений

№ п/п	Наименование зданий
1	Гараж
2	Административный корпус
3	Подсобное помещение
4	Склады
5	Проходная
6	Проектируемый комплекс

### Основные технико-экономические показатели

№ п/п	Наименование показателя	Ед. изм.	Кол-во
1	Площадь участка	кв.м.	10033
2	Площадь застройки сущ. зданий и сооружений	кв.м.	1625,25
3	Площадь сущ. зданий и сооружений	кв.м.	1682,4
4	Площадь застройки проектируемого комплекса	кв.м.	1815
5	<b>Суммарная поэтажная площадь проектируемого комплекса</b>	<b>кв.м.</b>	<b>5584</b> <small>(надземная)</small> <b>553,6</b> <small>(подземная)</small>
6	Плоскостные парковки	м/м	40
7	Площадь проездов/проходов	кв.м.	4607,75
8	Площадь озеленения	кв.м.	1000
9	<b>Общая площадь застройки</b>	<b>кв.м.</b>	<b>3440,25</b>
10	<b>Общая площадь зданий и сооружений</b>	<b>кв.м.</b>	<b>6137,6</b>
11	<b>Общая площадь плоскостных объектов</b>	<b>кв.м.</b>	<b>6607,75</b>
12	<b>Максимальная высотность зданий и сооружений</b>	<b>м.</b>	<b>13,6</b>
13	<b>Процент застроенности территории</b>	<b>%</b>	<b>34</b>
14	<b>Плотность застройки</b>	<b>тыс. кв.м/га</b>	<b>7</b>



#### Условные обозначения:

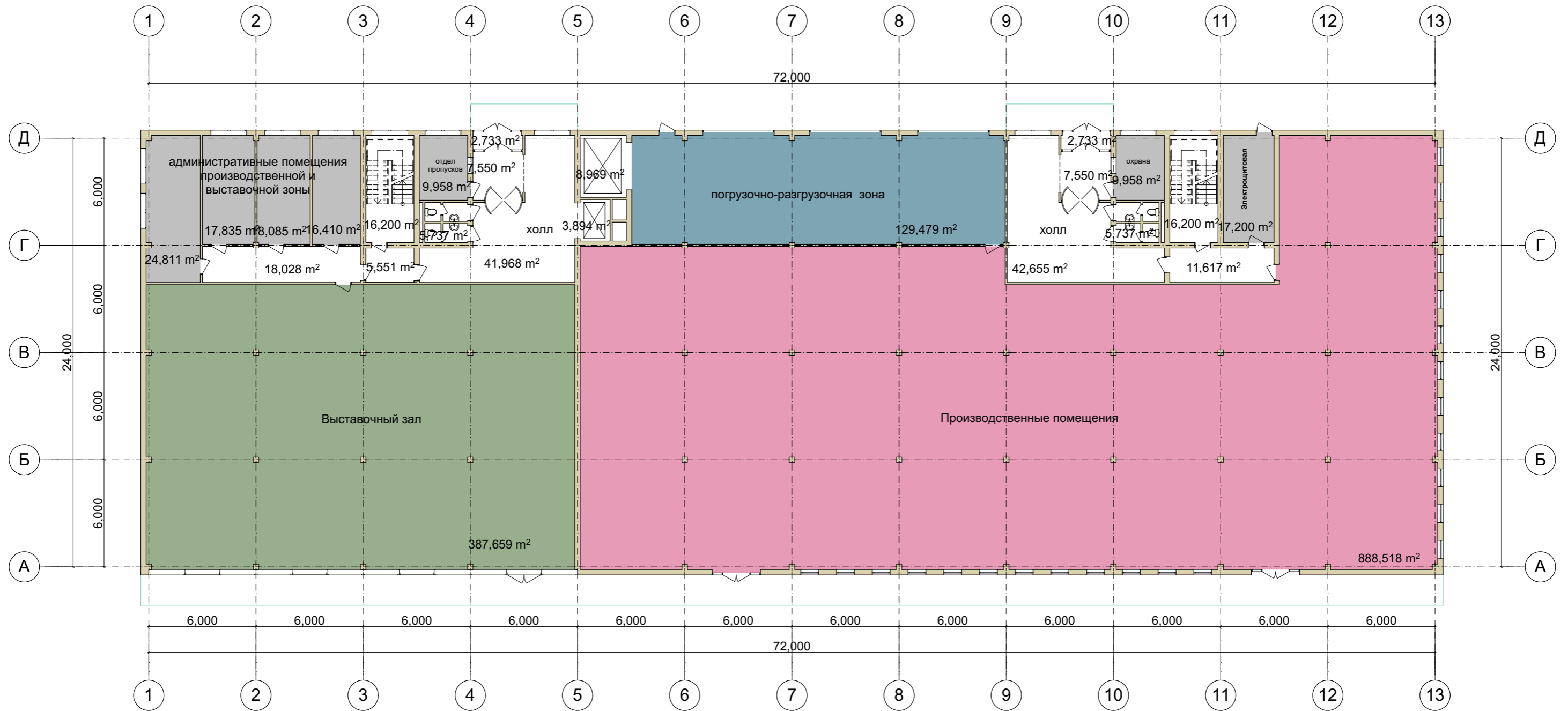
- проектируемые здания и сооружения
- существующие здания и сооружения
- граница участка «Ангар-14» (1 га)

#### СОСТАВ И ПЛОЩАДИ ЗОН ПРОЕКТИРУЕМОГО КОМПЛЕКСА

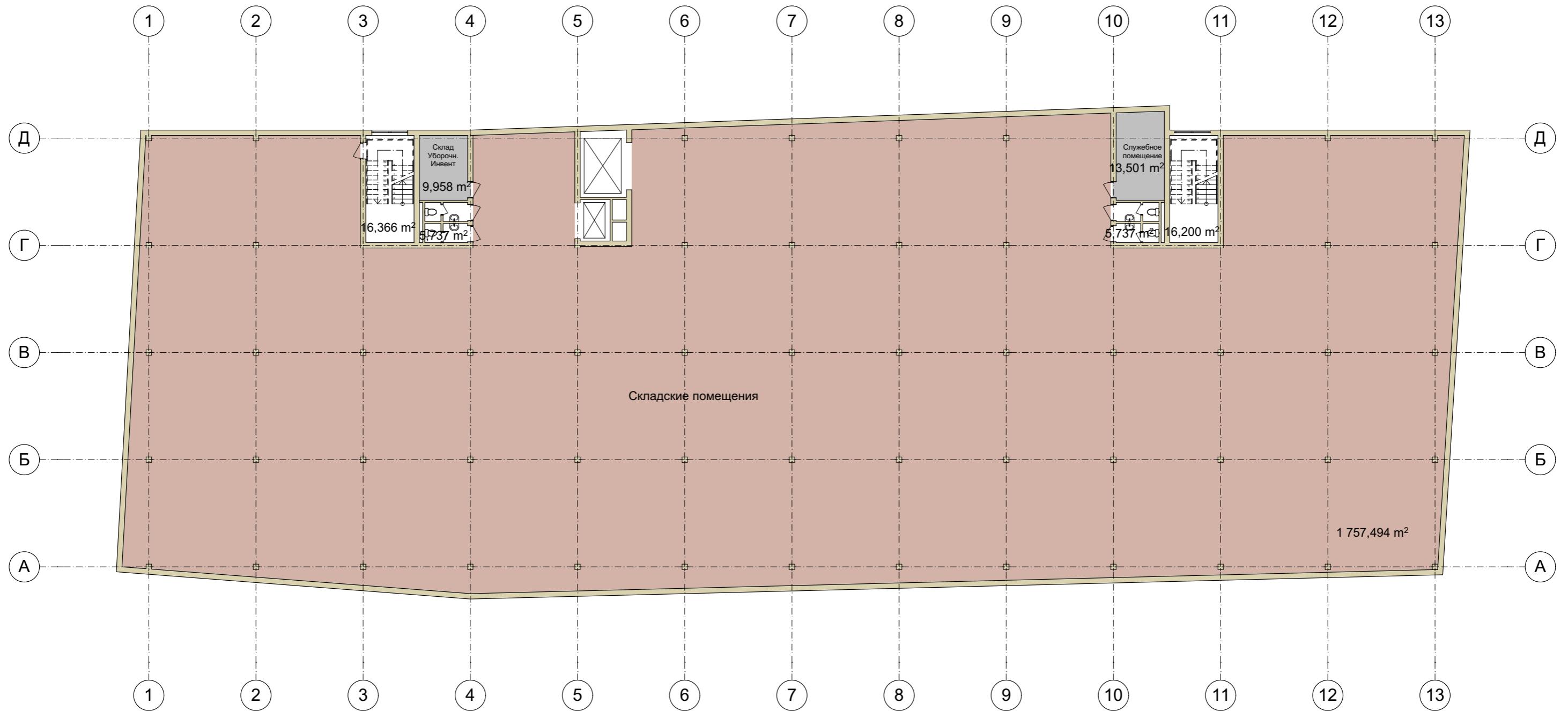
<span style="display: inline-block; width: 20px; height: 10px; background-color: #ffb6c1; border: 1px solid black; margin-right: 5px;"></span> Производственные помещения - 888,5 м <sup>2</sup>	<span style="display: inline-block; width: 20px; height: 10px; background-color: #a9a9a9; border: 1px solid black; margin-right: 5px;"></span> Административно-технические помещения - 205,7 м <sup>2</sup>
<span style="display: inline-block; width: 20px; height: 10px; background-color: #90ee90; border: 1px solid black; margin-right: 5px;"></span> Выставочный зал - 387,7 м <sup>2</sup>	<span style="display: inline-block; width: 20px; height: 10px; background-color: #d2b48c; border: 1px solid black; margin-right: 5px;"></span> Складские помещения - 1757,5 м <sup>2</sup>
<span style="display: inline-block; width: 20px; height: 10px; background-color: #66b3ff; border: 1px solid black; margin-right: 5px;"></span> Погрузочно-разгрузочная зона - 129,5 м <sup>2</sup>	<span style="display: inline-block; width: 20px; height: 10px; background-color: #fffacd; border: 1px solid black; margin-right: 5px;"></span> Офисные помещения - 1557 м <sup>2</sup>



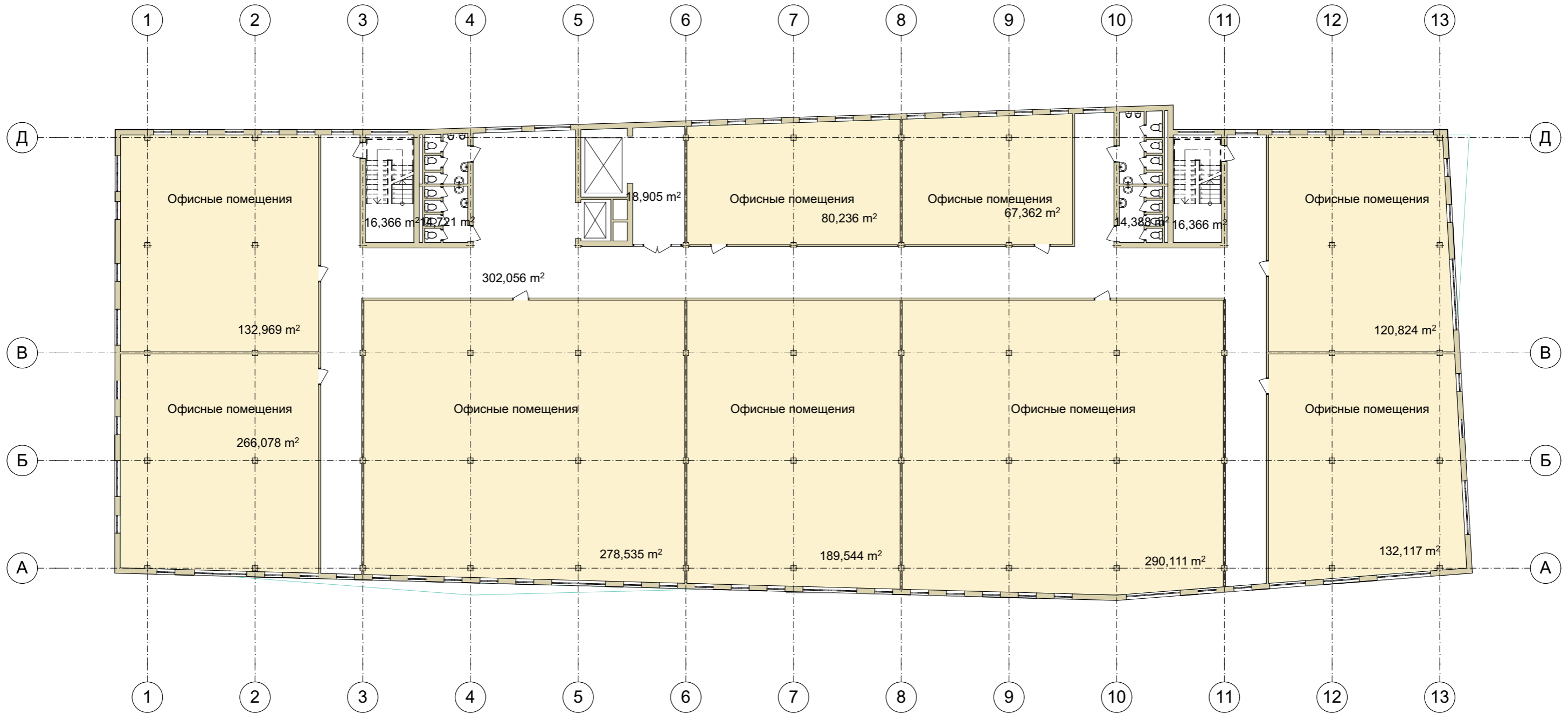
# ПЛАН ПЕРВОГО ЭТАЖА (План на отм. 0.000)



**ПЛАН ВТОРОГО ЭТАЖА**  
**(План на отм. 4.500)**



# ПЛАН ТРЕТЬЕГО ЭТАЖА (План на отм. 7.600)



**ПЛАН ТЕХНИЧЕСКИХ ПОМЕЩЕНИЙ  
КРОВЕЛЬНОГО ЭТАЖА  
(План на отм.11.100)**

