

АРХИТЕКТУРНО ГРАДОСТРОИТЕЛЬНОЕ РЕШЕНИЕ
РЕКОНСТРУКЦИИ ЗДАНИЯ
Средняя Общеобразовательная Школа "Колibri"

по адресу: г. Москва, ул. Никитинская, д24А

Выполнен: ООО "МЕТТЭМ-Строительные технологии"

ШИФР № 514

г. Москва 2015г.



АРХИТЕКТУРНО ГРАДОСТРОИТЕЛЬНОЕ РЕШЕНИЕ

РЕКОНСТРУКЦИИ ЗДАНИЯ Средняя Общеобразовательная Школа "Колибри"

по адресу: г. Москва, ул. Никитинская , д24А

Заказчик: АНО СОШ "Колибри"

Выполнен: ООО "МЕТТЭМ-Строительные технологии"

ШИФР № 514

Директор АНШ СОШ "Колибри"

Т.В. Константи́дис

Генеральный директор ООО "МЕТТЭМ-Строительные технологии"

С.А. Власкин

Главный инженер проекта

А.Г. Солдатенков

г. Москва 2015г.

Ведомость чертежей

Номер листа	Наименование
1	Ведомость чертежей
2	Пояснительная записка
3	Положение в городе
4	Ситуационная схема М 1:2000
5	Генеральный план М 1:500
6	Схема движения транспорта
7	План подвального этажа
8	План 1 этажа
9	План 2 этажа
10	План 3 этажа
11	План мансардного этажа
12	Разрез 1-1
13	Фасад в осях 1-6
14	Фасад в осях 1-6
15	Фасад в осях А-В
16	Фасад в осях В-А
17	Существующее положение
18	Фотомонтаж
19	Аксонометрия. Вид 1
20	Аксонометрия. Вид 2
21	Аксонометрия. Вид 3

Общая часть

Архитектурно градостроительное решение разработано для реконструкции здания с надстройкой двух этажей «Средняя Образовательная Школа "Колибри"» по адресу : г. Москва, ВАО, внутригородское муниципальное образование Северное Измайлово , ул. Никитинская , вл. 24А. Работа выполнена на основании Задания заказчика и ГПЗУ №RU77-191000-012364.

Градостроительные условия размещения объекта

Участок реконструируемого здания, площадью 0,4255 га, расположен, в квартале, ограниченном улицей Никитинская, Щелковским шоссе, Щелковским проездом и Сиреневым бульваром. Участок расположен в зоне жилой застройки. В настоящее время на участке размещается организация дошкольного, начального общего, основного общего, среднего общего образования. Участок ограничен с востока, севера, юга территорией жилых домов, и с запада территорией института. Участок благоустроен, на нем располагаются детские площадки, спортивная площадка, пневматический спортивный комплекс. По участку проходит трасса водопровода, канализации и уличного освещения. Основной вход для посетителей и подъезд предусматриваются со стороны местного проезда.

Нормативные требования к размещаемому объекту

В соответствии с СП 118.13330.2012 реконструкция объекта возможна. Расстояние от открытых автостоянок вместимостью 11-50 машино-мест составлять не менее 15 м до фасадов здания. На инсоляционный режим в жилых домах реконструируемое здание существенного влияния не оказывает.

Архитектурно-планировочное решение объекта

Реконструируемое здание двухэтажное, запроектировано с надстройкой двух этажей. На первом этаже располагается входная группа школы, столовая, и одна группа детского сада с отдельным входом. На втором этаже располагаются классы начальной школы и вторая группа детского сада, на третьем этаже проектом предусматривается размещение 5 классов средней школы, на мансардном этаже запроектировано 2 класса, ИЗО студия и административные кабинеты. В подвальном этаже размещаются подсобные помещения кухни. Загрузка товаров осуществляется с северной стороны по технологической лестнице. Главный вход в здание расположен со стороны местного проезда, отдельный вход в детский сад расположен с северо-западной стороны.

Здание построено в 1961 году. Надстраиваемое здание прямоугольной формы в плане (34,95 x 12,56 м) на сегодня имеет два этажа, подвальное помещение в осях 1-3/А-В под левой частью здания. По конструктивному решению строение бескаркасное с несущими продольными каменными стенами и железобетонными перекрытиями. Наружная облицовка - клинкерный кирпич и натуральный камень. Витражи и окна - алюминиевые. Кровля здания - скатная с внешним водостоком. Покрытие кровли - вальцевой лист.

ПОЯСНИТЕЛЬНАЯ ЗАПИСКА

Организация транспортного обслуживания размещаемого объекта

Реконструируемое здание расположено внутри жилого квартала. Основной подъезд к зданию организован по местному проезду, выходящему на Никитинскую улицу. На расстоянии около 150 м от участка располагается остановка общественного транспорта.

Расчет потребности в местах парковки легковых автомобилей выполнен в соответствии с МГСН 1.01-99г и Постановлением Правительства Москвы №769-ПП. В соответствии с нормативными требованиями средних специальных учреждений, колледжей, специальных и частных школ, школ искусств и музыкальных школ городского значения необходимо предусматривать автостоянки из расчета количества преподавателей, занятых в одну смену. В соответствии с нормативными требованиями преподавателей и посетителей частной школы предусматривается автостоянки из расчета 1 машино-место на 2- 3 преподавателей.

В соответствии с СП 118.13330.2012 на территории не разрешается размещение машинных мест, в соответствии с этим организация парковочных мест осуществляется на прилегающей территории.

ГАП

ТИХОНОВ А.Н.

ТЕХНИКО-ЭКОНОМИЧЕСКИЕ ПОКАЗАТЕЛИ

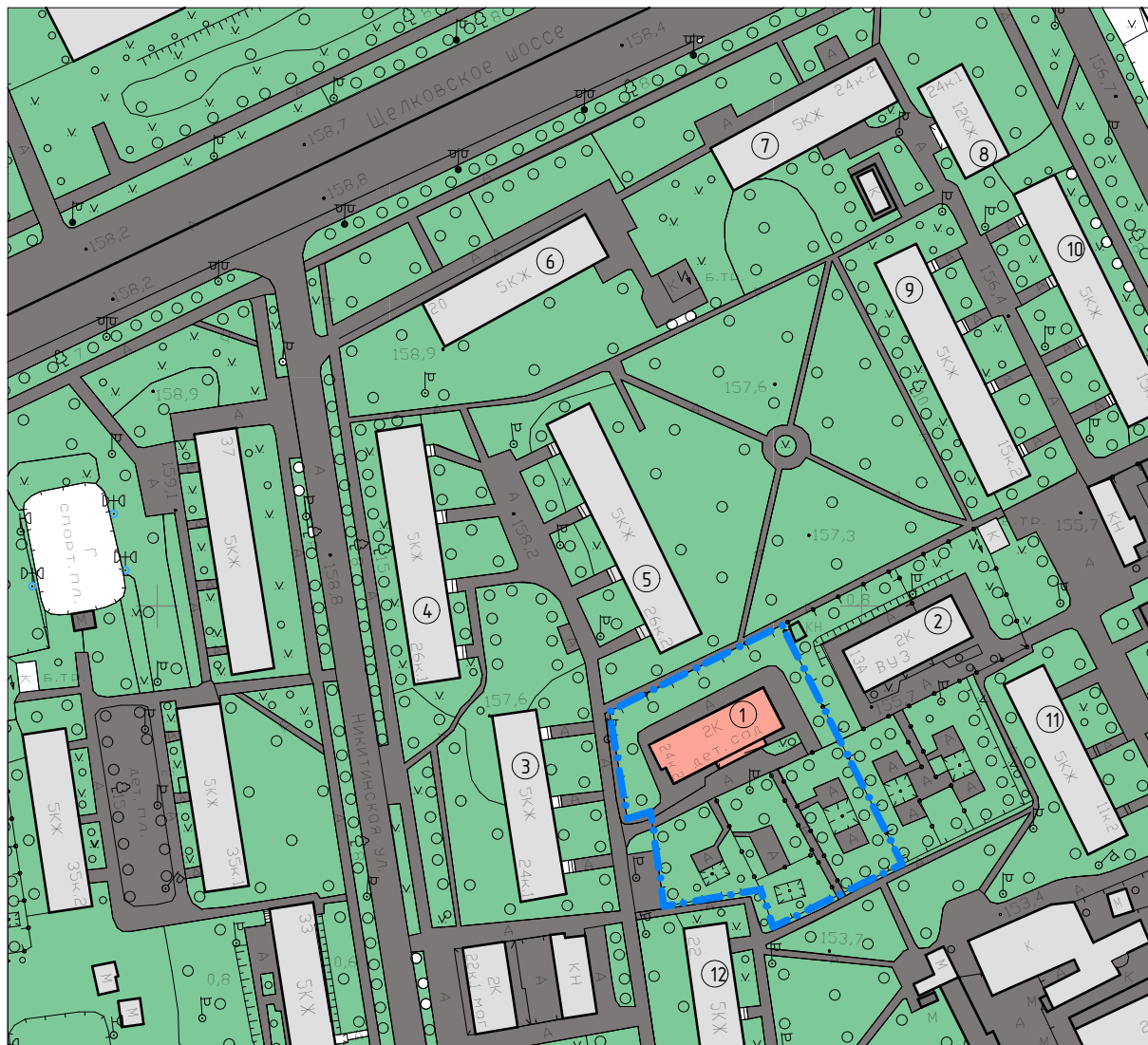
Площадь участка под строительство - 0,4 255 га
Площадь застройки - 500 м²
Площадь подошвы застройки - 495 м²
Общая площадь помещений объекта (по ГПЗУ №9017595) - 1 576,6 м², в том числе надстройки -750 м²
Общая площадь здания (в соответствии с СП 118.13330.2012) - 1 821,5 в том числе надстройки -883,2 м²
Этажность - 3 надземных этажа, +подвал,+ мансарда.
Максимальная высотная отметка - 18,700 м
Количество машино-мест в не границах отведенного участка - 6

Средняя Общеобразовательная Школа "Колибри"
по адресу: г. Москва, ул. Никитинская , д24А

Архитектурно градостроительное
решение

Пояснительная записка





Условные обозначения:

- Реконструированное здание
- Опорная застройка
- Дорожное покрытие
- Газоны
- Границы участка

Экспликация:

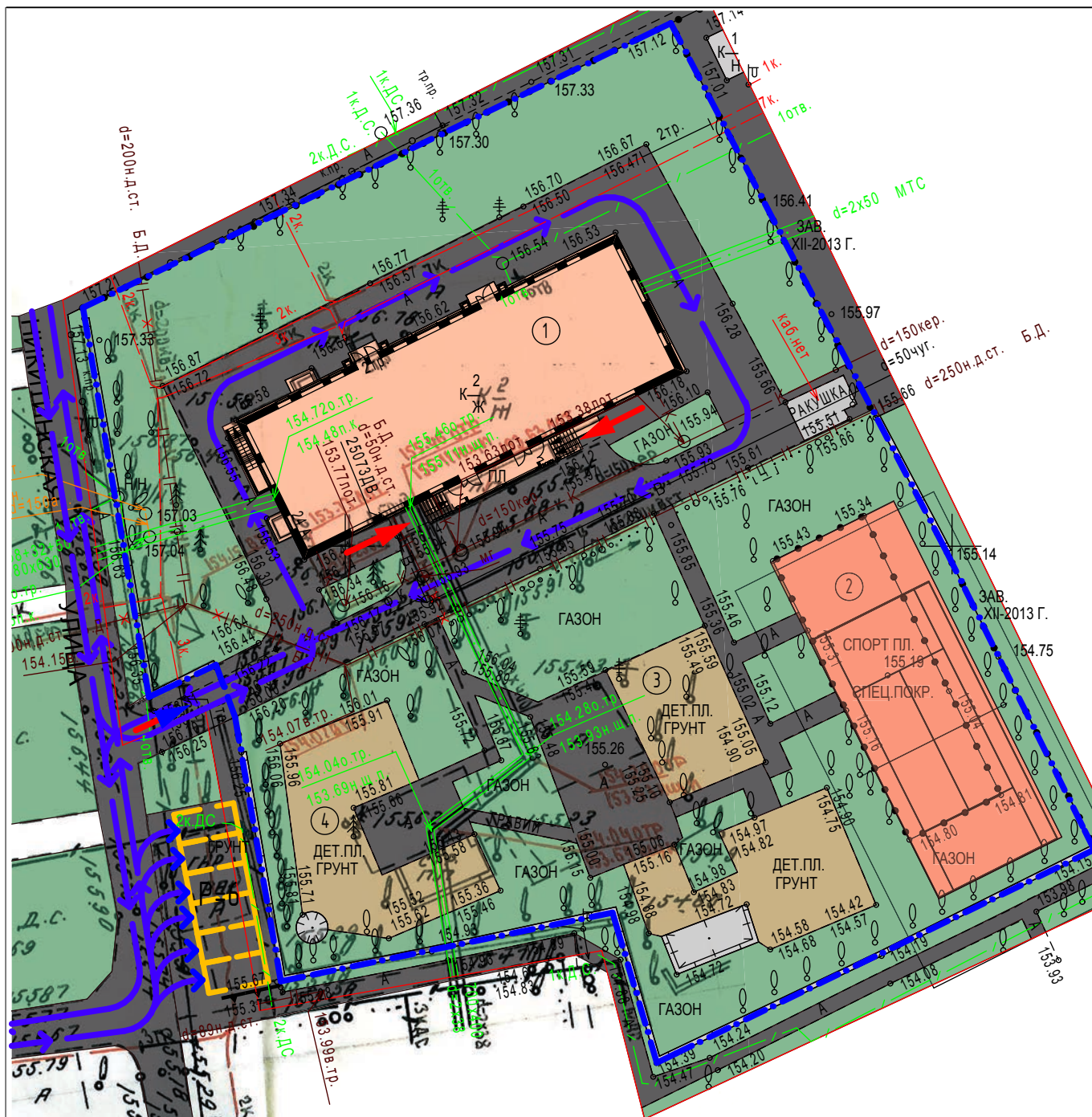
1. Детский сад/школа "Колибри" по адресу: ул. Никитинская , д24А
2. Московский институт энергобезопасности и энергосбережения по адресу: Щёлковский проезд, 13А
3. Жилой дом по адресу: Никитинская улица, 24
4. Жилой дом по адресу: Никитинская улица, 26к1
5. Жилой дом по адресу: Никитинская улица, 26к2
6. Жилой дом по адресу: Щёлковское шоссе, 20
7. Жилой дом по адресу: Щёлковское шоссе, 24
8. Жилой дом по адресу: Щёлковское шоссе, 24к1
9. Жилой дом по адресу: Щёлковский проезд, 15к2
10. Жилой дом по адресу: Щёлковский проезд, 15к1
11. Жилой дом по адресу: Щёлковский проезд, 11к2
12. Жилой дом по адресу: Никитинская улица, 22

Средняя Общеобразовательная Школа "Колибри"
по адресу: г. Москва, ул. Никитинская , д24А

Архитектурно-градостроительное
решение

Ситуационная схема М 1:2000





Условные обозначения:

- Реконструированное здание
- Спортивные, детские площадки
- Газоны
- Дорожное покрытие
- Опорная застройка
- Границы участка
- Место размещение спорткомплекса (второй этап проектирования)
- Главный вход в здание
- Направление движения автотранспорта
- Въезд и выезд на территорию
- Парковка

Экспликация:

1. Детский сад/школа "Колibri" по адресу: ул. Никитинская, д24А
2. Спортивная площадка
3. Детская площадка
4. Детская площадка

ТЕХНИКО-ЭКОНОМИЧЕСКИЕ ПОКАЗАТЕЛИ

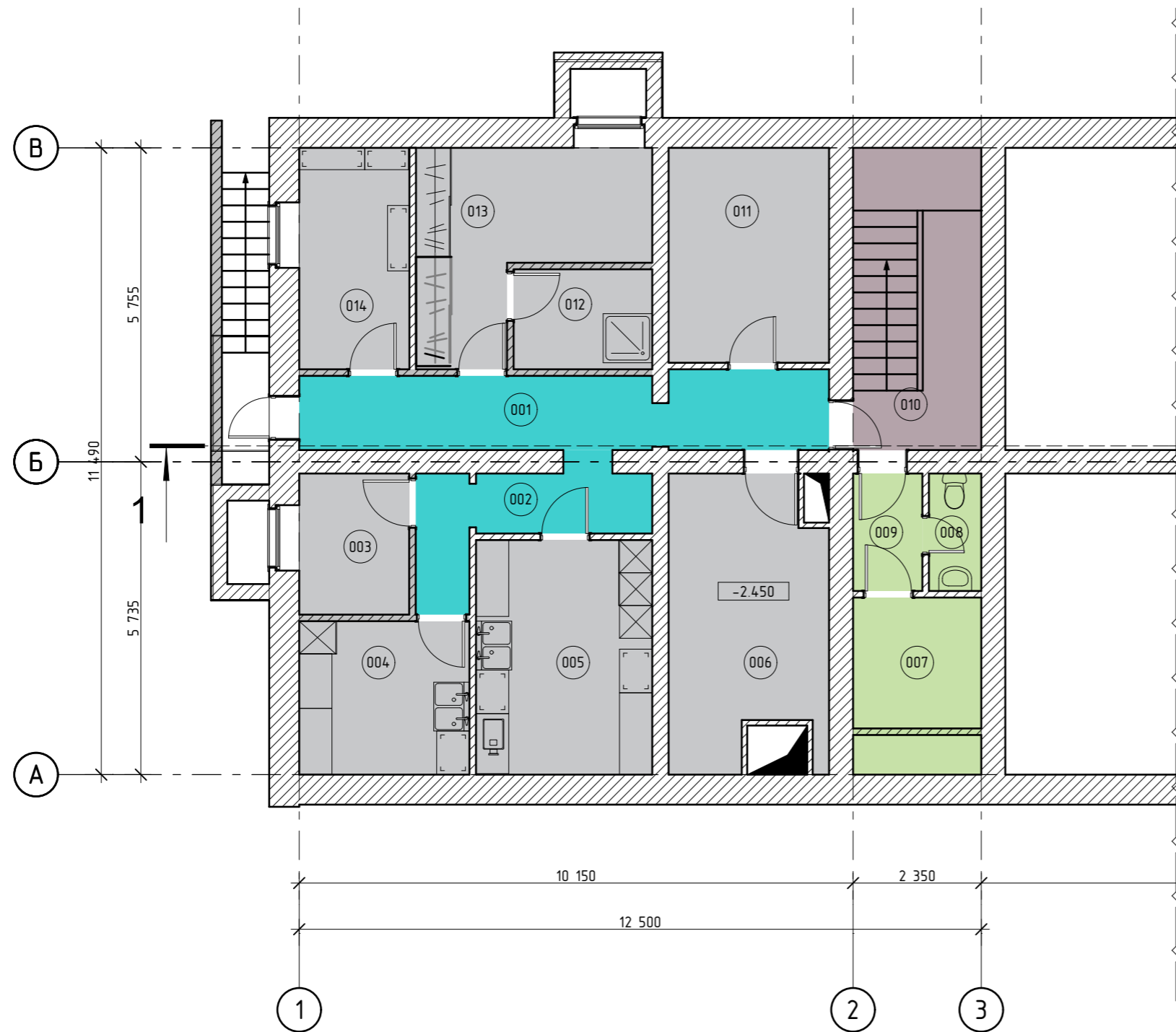
Площадь участка под строительство - 0,4 255 га
 Площадь застройки - 500 м²
 Площадь подошвы застройки - 495 м²
 Общая площадь помещений объекта (по ГПЗУ № 9017595) - 1 576,6 м², в том числе надстройки -750 м²
 Общая площадь здания (в соответствии с СП 118.13330.2012) - 1 821,5 в том числе надстройки - 883,2 м²
 Этажность - 3 надземных этажа, +подвал,+ мансарда.
 Максимальная высотная отметка - 18,700 м
 Количество машино-мест в не границах отведенного участка - 6

Средняя Общеобразовательная Школа "Колibri"
 по адресу: г. Москва, ул. Никитинская, д24А

Архитектурно-градостроительное
 решение

Схема движения транспорта





Экспликация помещений

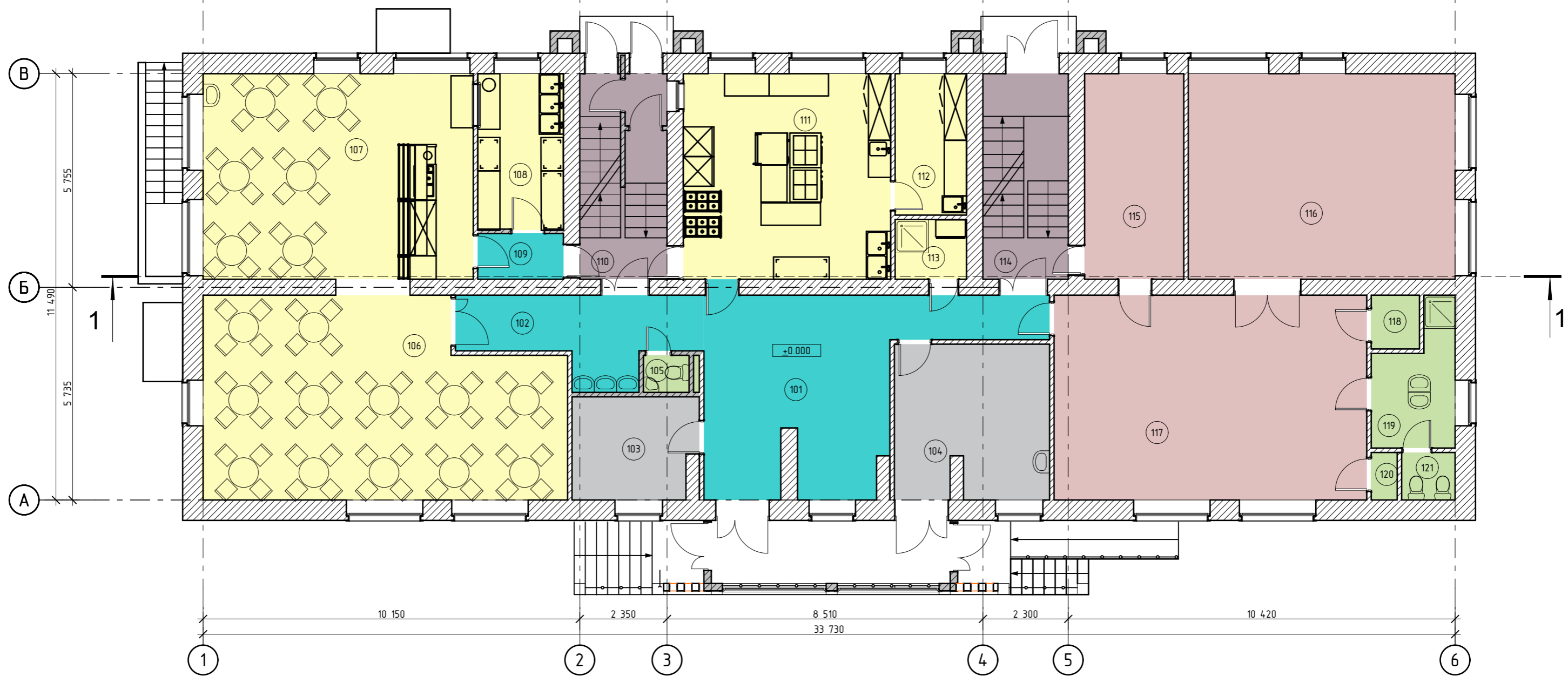
№	Название зоны	Площадь, м2
001	Коридор	13,4
002	Коридор	6,6
003	Овощная кладовая(неохлаждаемая)	5,2
004	Доготовочн.цех овощн.полуфабр.	8,8
005	Доготовочн.цех мясн,рыбн. полуф	13,9
006	Тепловой узел	14,4
007	Электрощитовая	7,6
008	Сантехнический узел	2,2
009	Коридор	2,7
010	Лестница	13,0
011	Помещ.для охладж.камер	11,6
012	Комната уборочн.инвентаря	4,7
013	Гардеробная персонала	12,4
014	Кладовая сухих продуктов	8,2
		124,7 м2

Условное зонирование. Подвал:

- Кабинеты
- Сантехнические узлы
- Коридор
- Лестница

Условные обозначения:

- существующие стены
- возводимые стены



Экспликация помещений

Условное зонирование. 1 этаж:

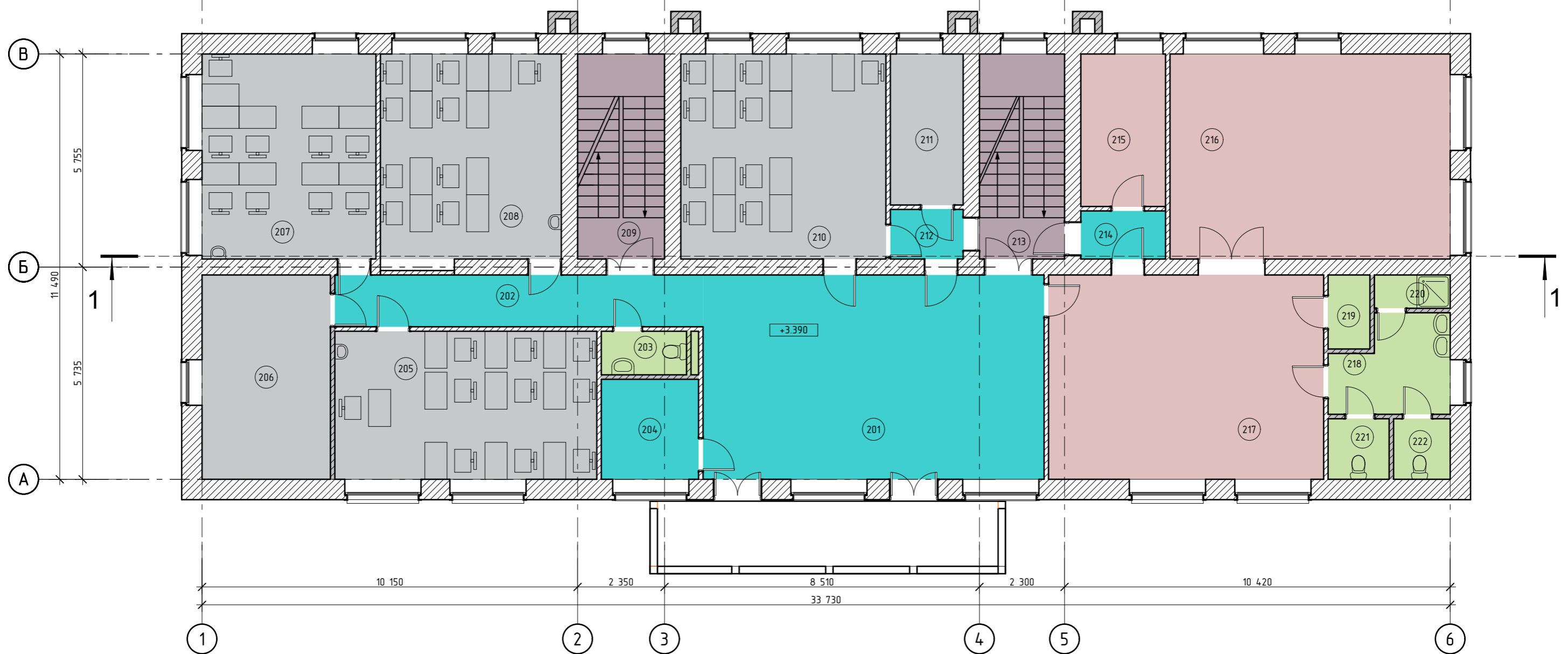
- Кабинеты
- Сантехнические узлы
- Холл, коридор
- Столовая, кухня
- Помещения дет.сада
- Лестница

Условные обозначения:

- существующие стены
- возводимые стены

№	Название зоны	Площадь, м2
101	Холл	28,2
102	Коридор	12,1
103	Гардероб	9,1
104	Мед. кабинет	17,1
105	Сантехнический узел	1,5
106	Столовая	46,0
107	Столовая	40,6
108	Моечная стол.посуды	9,7
109	Коридор	2,8
110	Лестница	13,0
111	Горяч.цех	30,9

112	Холодный цех	7,3
113	Комната убороч.инвент	3,1
114	Лестница	12,7
115	Раздевалка	14,8
116	Помещение дет.сада	39,8
117	Помещение дет.сада	46,5
118	Буфетная дет. сада	1,9
119	Умывальная	7,1
120	Служебное помещение	0,9
121	Сантехнический узел	1,8
		346,9 м2



Экспликация помещений

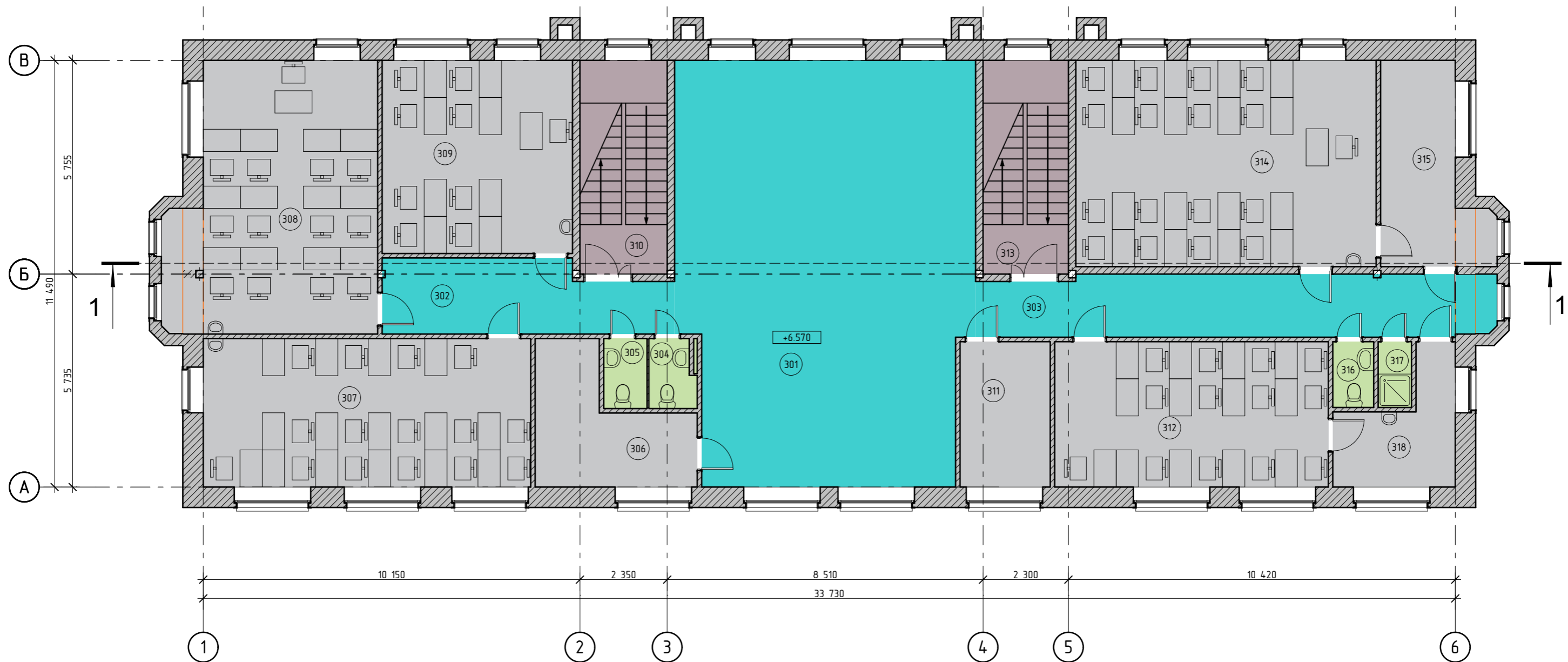
Условное зонирование. 2 этаж:

- Кабинеты
- Сантехнические узлы
- Холл, коридор, рекреационная зона
- Помещения дет.сада
- Лестница

Условные обозначения:

- существующие стены
- возводимые стены

№	Название зоны	Площадь, м2	№	Название зоны	Площадь, м2
201	Рекреация	50,9	213	Лестница	12,7
202	Коридор	13,9	214	Коридор	3,0
203	Сантехнический узел	3,1	215	Раздевалка	9,4
204	Служебное помещение	7,1	216	Помещение дет. сада	42,0
205	Кабинет.нач.классов	28,3	217	Помещение дет. сада	41,0
206	Кабинет психолога	19,2	218	Умывальная	7,7
207	Кабинет нач. классов	26,0	219	Буфет. дет. сада	2,3
208	Кабинет.нач.классов	27,1	220	Служебное помещение	1,8
209	Лестница	13,0	221	Сантехнический узел	2,7
210	Кабинет нач.классов	30,7	222	Сантехнический узел	2,5
211	Служебное помещение	8,0			355,0 м2
212	Коридор	2,6			



Экспликация помещений

Условное зонирование. 3 этаж:

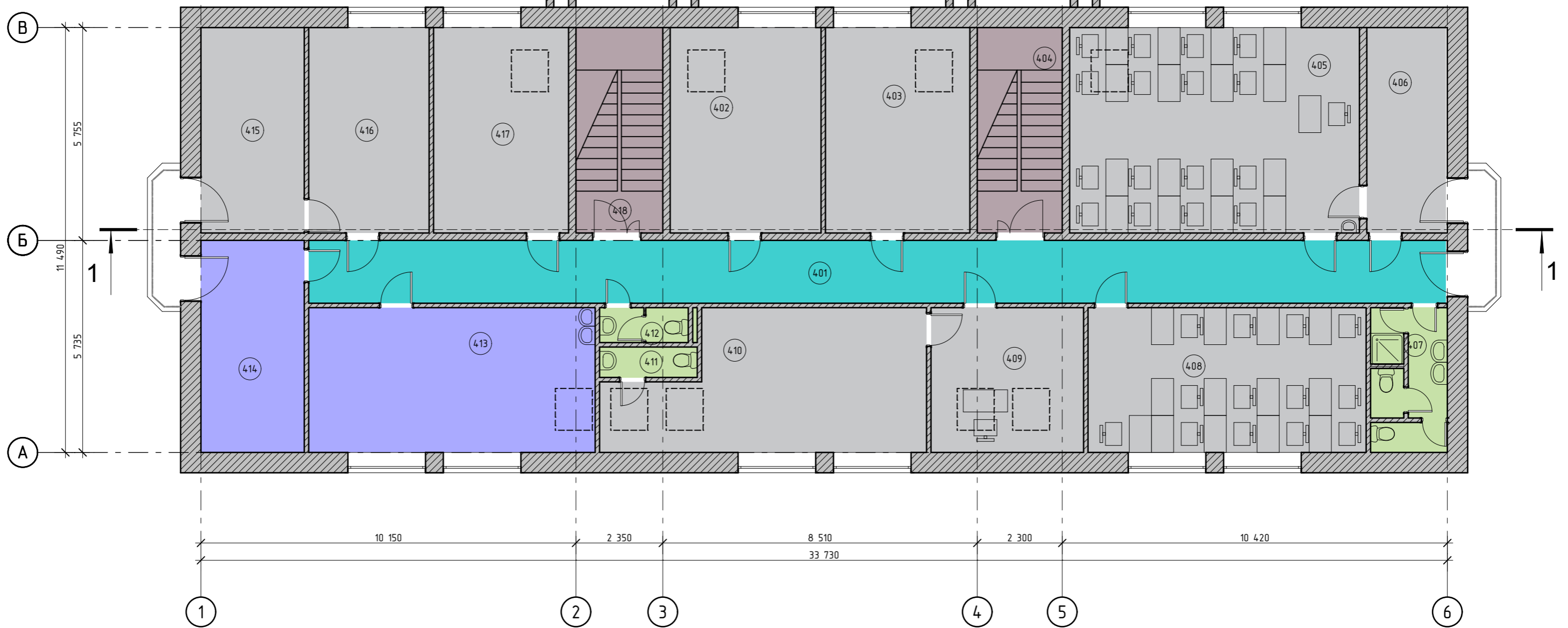
- Кабинеты
- Сантехнические узлы
- Холл, коридор, рекреационная зона
- Лестница

Условные обозначения:

- существующие стены
- возводимые стены

№	Название зоны	Площадь, м2
301	Рекреация	88,0
302	Коридор	14,4
303	Коридор	23,2
304	Сантехнический узел	2,5
305	Сантехнический узел	2,2
306	Кабинет	12,2
307	Класс	35,3
308	Класс	38,4
309	Класс	26,7
310	Лестница	13,5
311	Кабинет	9,5

311	Кабинет	9,5
312	Класс	28,9
313	Лестница	13,2
314	Класс	44,9
315	Лаборантская	12,9
316	Сантехнический узел	2,0
317	Комната убор.инвент	1,6
318	Лаборантская	8,7
		378,1 м2



Экспликация помещений

Условное зонирование. Мансарда:

- Кабинеты
- Сантехнические узлы
- Холл, коридор, рекреационная зона
- ИЗО студия
- Лестница

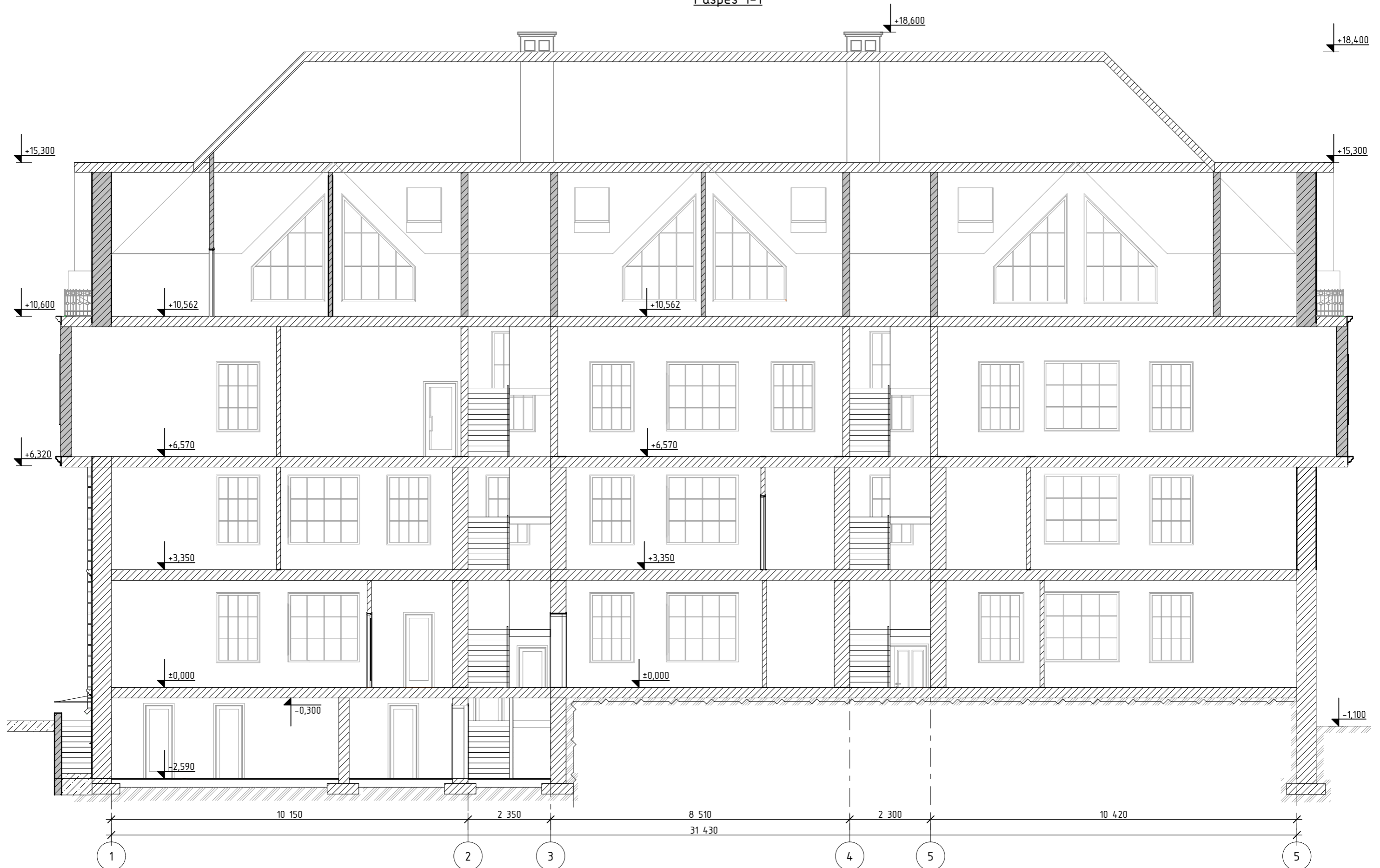
Условные обозначения:

- существующие стены
- возводимые стены

№	Название зоны	Площадь, м2
401	Коридор	52,3
402	Кабинет	22,7
403	Кабинет	21,7
404	Лестница	12,7
405	Класс	43,6
406	Лаборантская	11,9
407	Комната уборочн. инвентаря	8,1
408	Класс	29,5
409	Кабинет	16,2
410	Кабинет директора	29,1

411	Сантехнический узел	2,2
412	Сантехнический узел	2,5
413	ИЗО студия	30,4
414	Кабинет	16,0
415	Методический кабинет	15,5
416	Библиотека	18,1
417	Кабинет	20,3
418	Лестница	13,0
		365,8 м2

Разрез 1-1

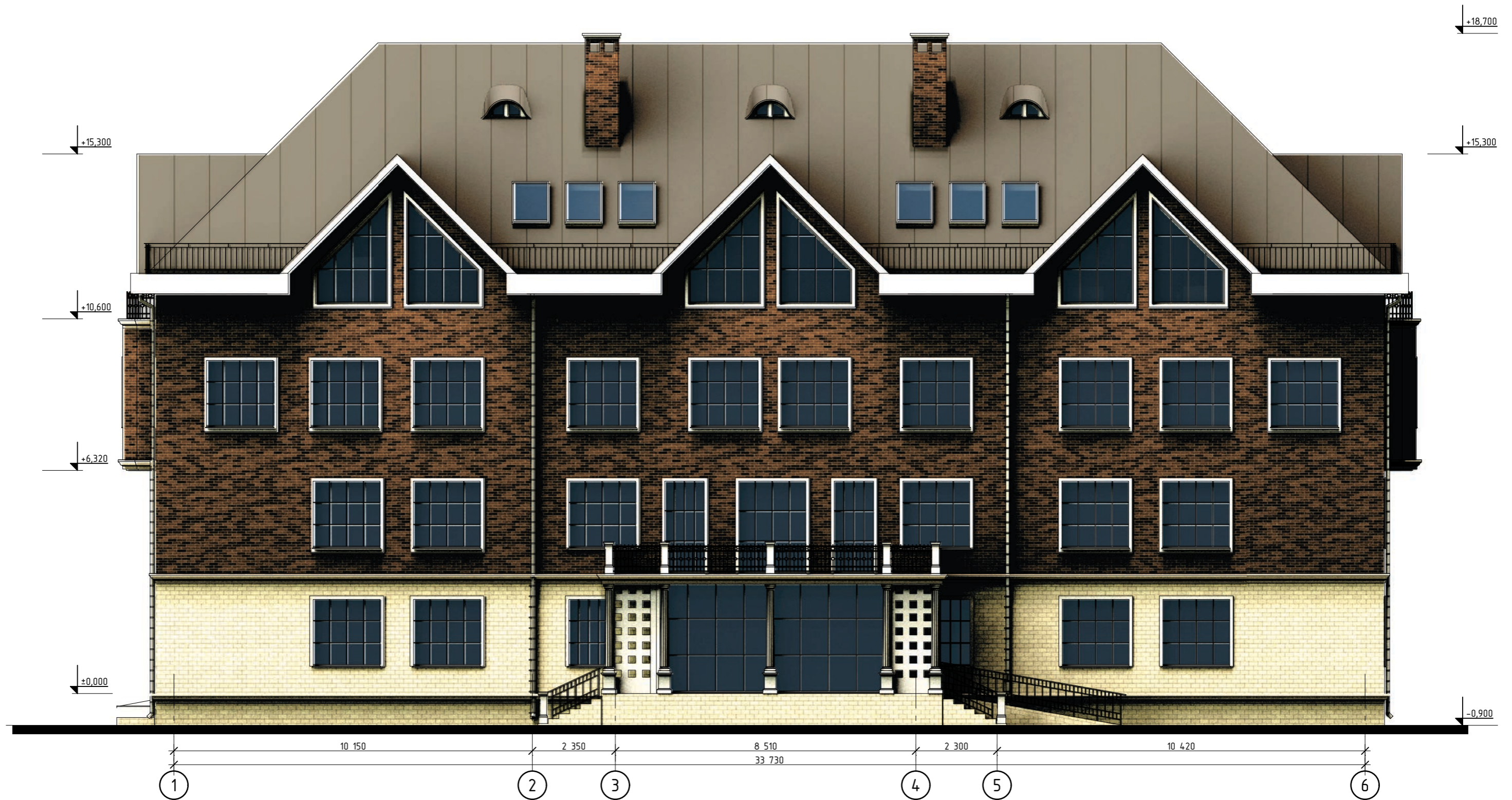


Средняя Общеобразовательная Школа "Колибри"
по адресу: г. Москва, ул. Никитинская, д24А

Архитектурно градостроительное
решение

Разрез 1-1





Средняя Общеобразовательная Школа "Колибри"
по адресу: г. Москва, ул. Никитинская, д24А

Архитектурно градостроительное
решение

Фасад в осях 1-6





Средняя Общеобразовательная Школа "Колибри"
 по адресу: г. Москва, ул. Никитинская, д24А

Архитектурно градостроительное
 решение

Фасад в осях 1-6





Средняя Общеобразовательная Школа "Колибри"
по адресу: г. Москва, ул. Никитинская, д24А

Архитектурно градостроительное
решение

Фасад в осях А-В





Средняя Общеобразовательная Школа "Колибри"
по адресу: г. Москва, ул. Никитинская, д24А

Архитектурно градостроительное
решение

Фасад в осях В-А





Средняя Общеобразовательная Школа "Колибри"
по адресу: г. Москва, ул. Никитинская , д24А

Архитектурно градостроительное
решение

Существующее положение

МЕТТЭМ
строительные технологии

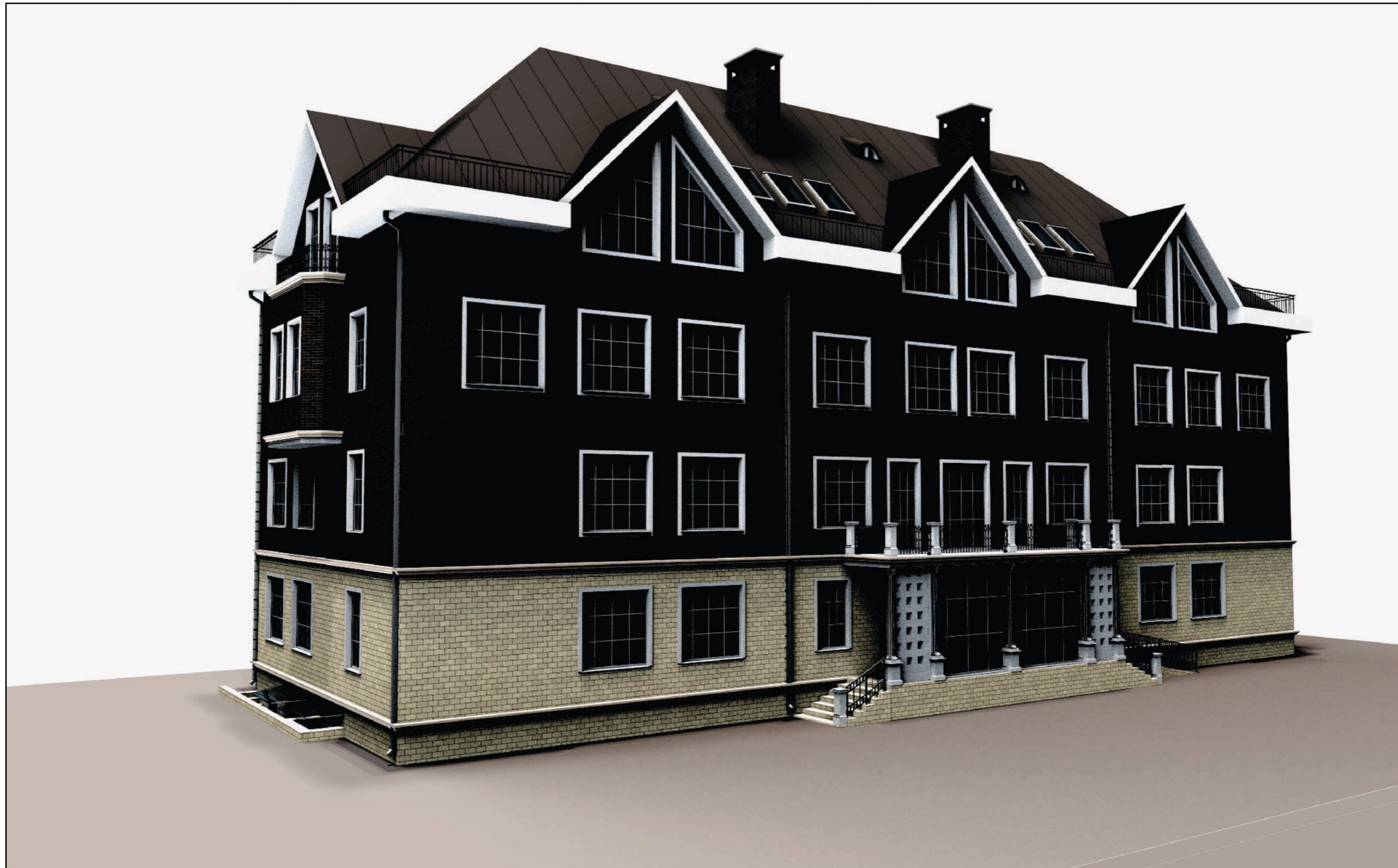


Средняя Общеобразовательная Школа "Колибри"
по адресу: г. Москва, ул. Никитинская , д24А

Архитектурно градостроительное
решение

Фотомонтаж





Средняя Общеобразовательная Школа "Колибри"
по адресу: г. Москва, ул. Никитинская , д24А

Архитектурно градостроительное
решение

Аксонометрия. Вид 1



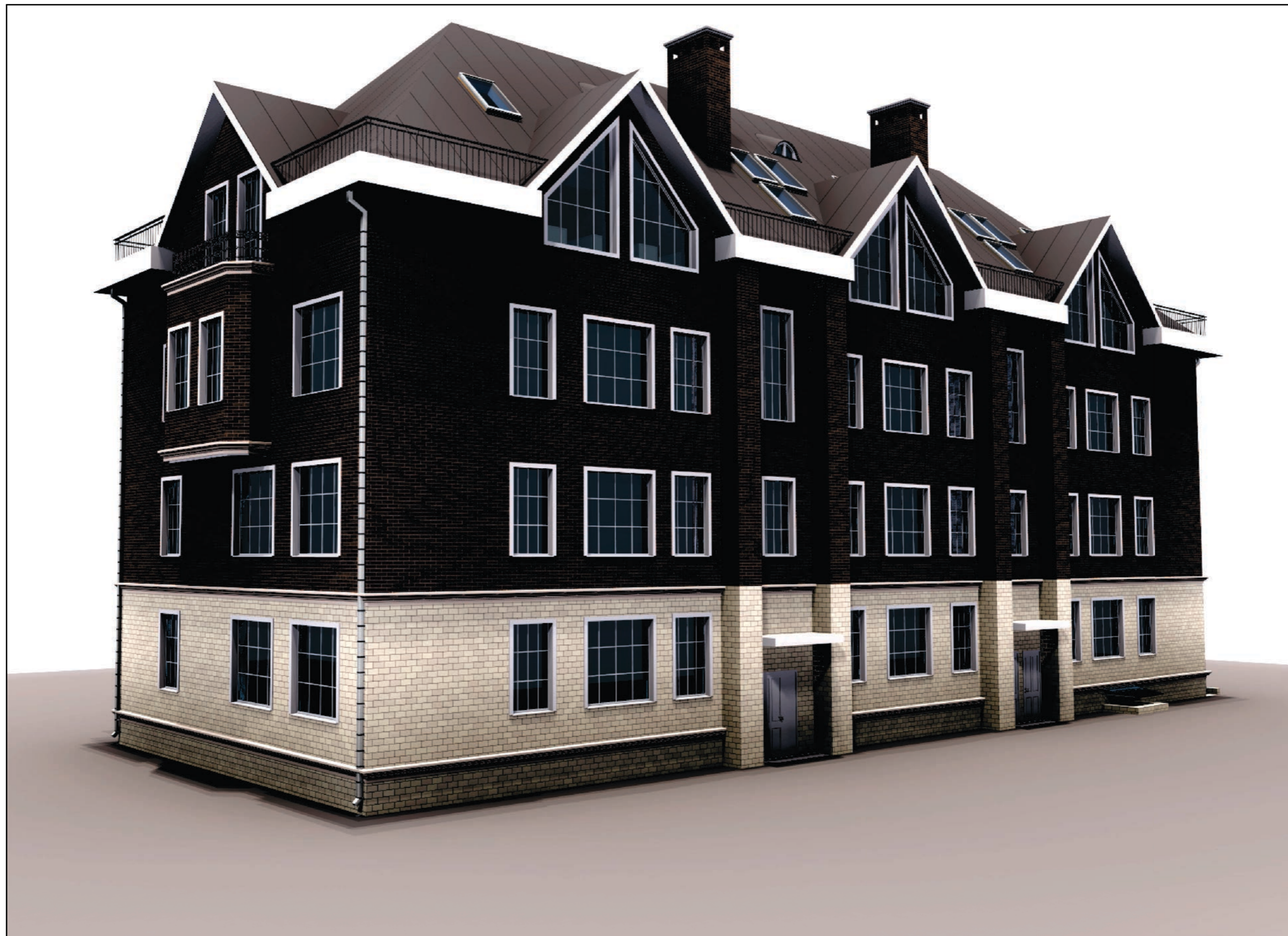


Средняя Общеобразовательная Школа "Колибри"
по адресу: г. Москва, ул. Никитинская , д24А

Архитектурно градостроительное
решение

Аксонометрия. Вид 2





Средняя Общеобразовательная Школа "Колибри"
по адресу: г. Москва, ул. Никитинская , д24А

Архитектурно градостроительное
решение

Аксонометрия. Вид 3

