

**Ведомость основных комплектов рабочих чертежей**

Обозначение	Наименование	Примечание
ISIC-20-08-AP	Архитектурные решения	

**Ведомость рабочих чертежей основного комплекта ISIC-20-08-AP**

Лист	Наименование	Примечание
11	Общие данные (начало)	A3
12	Общие данные (окончание)	A3
2	Схема расположения здания и подъездных путей. Принципиальная планировка здания	A3x4
3	План первого этажа	A3x4
4	План типового этажа	A3x4
5	Кладочный план первого этажа	A3x4
6	Кладочный план типового этажа	A3x4
7	Фасад в осях 1-4	A3
8	Фасад в осях 4-1. Узел устройства отмостки	A3
9	Фасад в осях А-Г. Фасад в осях Г-А	A3
10	Разрез 1-1	A3
11	Разрез 2-2	A3
12	План кровли. Устройство водоотлива	A3x4
13	Ведомость отделки помещений. Спецификация элементов заполнения проемов	A3

**Общие указания**

Проект "многоквартирный жилой дом для детей-сирот и детей, оставшихся без попечения родителей и категории граждан из числа переселения из ветхого, аварийного жилья по адресу: Новгородская обл., р.п. Люботино, ул. В. Иванова" разработан на основании:  
-технического задания на проектирование, выданного заказчиком.

**Основные природно-климатические условия**

Климатический район строительства - II В.  
Район по весу снегового покрова - IV (2,4 кПа).  
Район по давлению ветра - I (0,23 кПа).  
Нормативная глубина промерзания грунтов - 1,2 м.  
Температура воздуха наиболее холодной пятидневки обеспеченностью 0,92 -27°С.  
Средняя месячная относительная влажность воздуха наиболее холодного месяца 85%.  
Температура воздуха наиболее теплого месяца +22,7.  
Средняя месячная относительная влажность воздуха наиболее теплого месяца 76%.  
Количество осадков за апрель-октябрь 424 мм.  
Количество осадков за ноябрь-март 176 мм.

**Основные архитектурно-строительные решения**

За относительную отметку 0,000 принята отметка чистого пола первого этажа.  
Вход в подъезд обеспечивается центральным входом, оборудованным крыльцом с навесом.  
Вход в электрощитовую и котельную предусматривается отдельным.  
Конструктивная схема здания -каркасная. Несущие конструкции - металлические колонны и металлическое балочное перекрытие.  
Наружные стены - навесные панели "Меттэм" с четвертью, толщиной 220 мм. Наружные стены помещения котельной и электрощитовой - Сэндвич-панели.  
Внутренние несущие стены - блоки из пенобетона, толщиной 200 и 300 мм.  
Перегородки - блоки из пенобетона, толщиной 120 мм.  
Перекрытие - железобетонное по профилированному листу.  
Лестничная клетка - набарные железобетонные ступени по металлическим косоурам.  
Крыша - стропильная четырехскатная из деревянных конструкций.  
Кровля - металлочерепичная.  
Окна - металлопластиковые.  
Наружные входные двери - металлические.  
Межквартирные и межкомнатные двери -деревянные.  
Каждая квартира оборудована на кухне газовыми плитами, мойками. В санузлах предусмотрена ванная, туалет и умывальник.  
Предусмотрена естественная вентиляция кухонь и санузлов через вентиляционные блоки.  
Покрытие пола санузлов - керамическая плитка; жилых комнат, кухонь, коридора - коммерческий линолеум; лестничной клетки, тамбура, помещения электрощитовой и котельной - эпоксидное покрытие.  
Отделка стен предусматривает шпательку и водоэмульсионное окрашивание.

						ISIC-20-08-AP			
						Многоквартирный жилой дом для детей-сирот и детей, оставшихся без попечения родителей и категории граждан из числа переселения из ветхого, аварийного жилья» по адресу: Новгородская обл., р.п.Люботино, ул.В.Иванова.			
Изм.	Кол. уч.	Лист	№ док.	Подп.	Дата	Архитектурные решения Жилой дом	Стадия	Лист	Листов
ГИП		Гавашелишвили					P	11	13
Выполнил		Скидан							
Проверил		Гавашелишвили				Общие данные (начало)	ЗАО "МЕТТЭМ- -Строительные технологии"		
Н.контр.		Асикритов							

Проектная документация разработана в соответствии с градостроительным планом земельного участка, заданием на проектирование, градостроительным регламентом, документами об использовании земельного участка для строительства, техническими регламентами, в том числе устанавливающими требования по обеспечению безопасной эксплуатации зданий, строений, сооружений и безопасного использования прилегающих к ним территорий, и соблюдением технических условий.

Главный инженер проекта

P.A. Гавашелишвили

Взам. инв. №  
Подп. и дата  
Инв. № подл.

*Ведомость спецификаций*

<i>Лист</i>	<i>Наименование</i>	<i>Примечание</i>
2	Ведомость материалов для устройства подъездных путей	
2	Ведомость малых архитектурных форм	
3	Экспликация помещений первого этажа	
3	Экспликация полов полов первого этажа	
4	Экспликация помещений типового этажа	
4	Экспликация полов типового этажа	
5	Спецификация стеновых элементов (начало)	
5	Спецификация стеновых элементов (окончание)	
7	Ведомость наружной отделки	
12	Спецификация элементов водосточной системы	
13	Ведомость отделки помещений	
13	Спецификация элементов заполнения проемов	

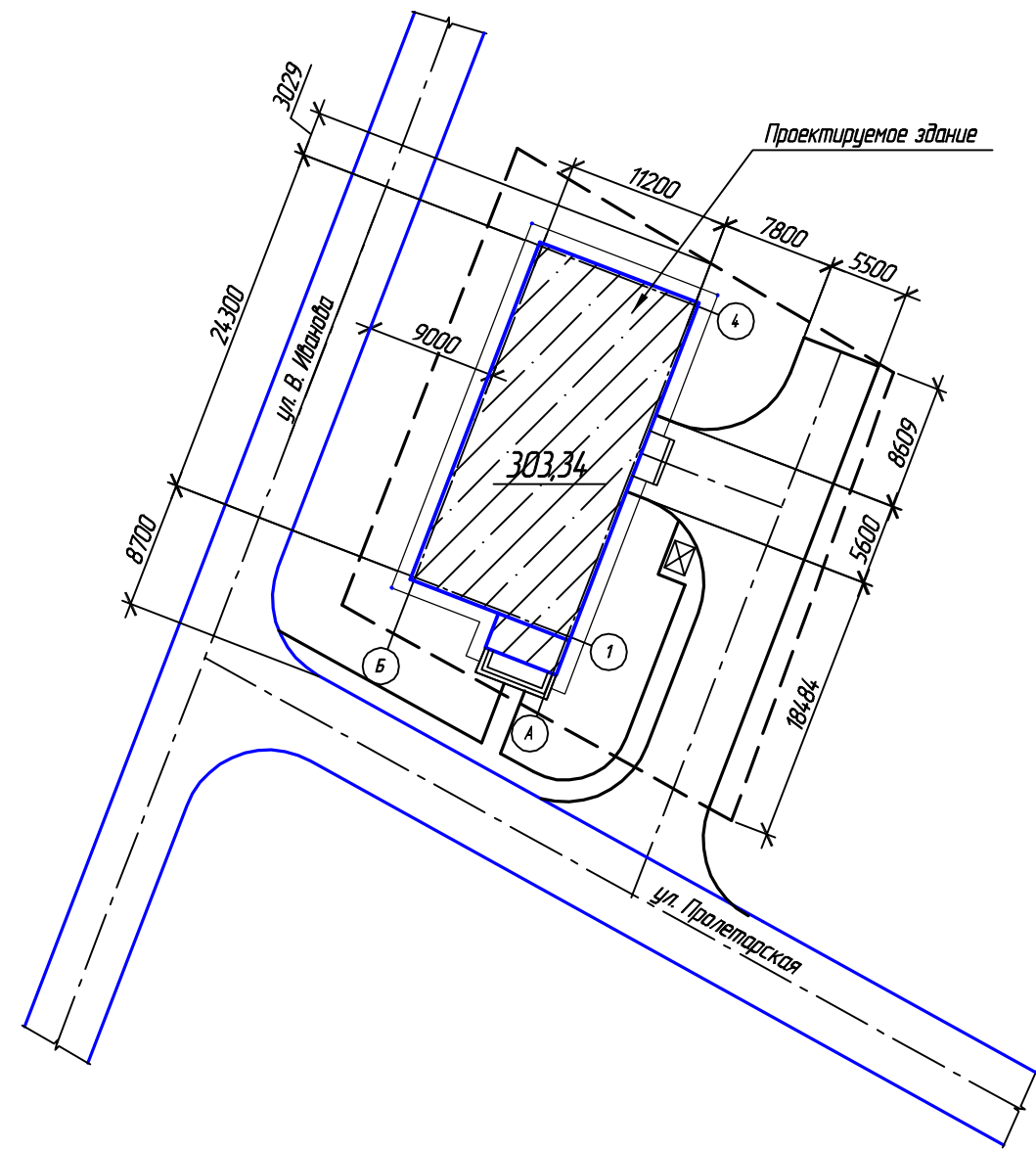
*Основные строительные показатели*

<i>№ п/п</i>	<i>Наименование</i>	<i>Ед. изм.</i>	<i>Кол-во</i>
1	Площадь участка	м <sup>2</sup>	1317
2	Общая застройка	м <sup>2</sup>	303,34
3	Строительный объем	м <sup>3</sup>	3959

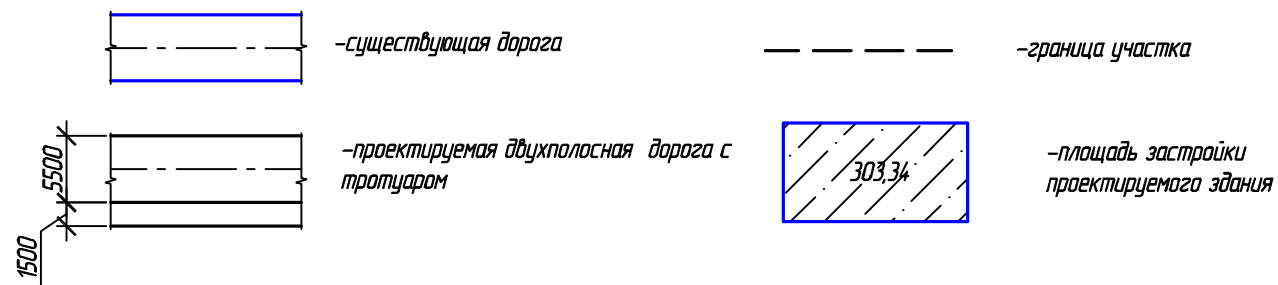
№ инв. №  
 Подп. и дата  
 Инв. № подл.

						<i>ISIC-20-08-AP</i>			
						<i>Многоквартирный жилой дом для детей-сирот и детей, оставшихся без попечения родителей и категории граждан из числа переселения из ветхого, аварийного жилья» по адресу: Новгородская обл., р.п.Любытино, ул.В.Иванова.</i>			
<i>Изм.</i>	<i>Кол. уч.</i>	<i>Лист</i>	<i>№ док.</i>	<i>Подп.</i>	<i>Дата</i>		<i>Стадия</i>	<i>Лист</i>	<i>Листов</i>
ГИП		Гавашелишвили		<i>[Подпись]</i>		Архитектурные решения Жилой дом	Р	12	13
Выполнил		Скидан		<i>[Подпись]</i>					
Проверил		Гавашелишвили		<i>[Подпись]</i>					
						Общие данные (окончание)	ЗАО "МЕТТЭМ- -Строительные технологии "		
Н.контр.		Асикритов		<i>[Подпись]</i>					

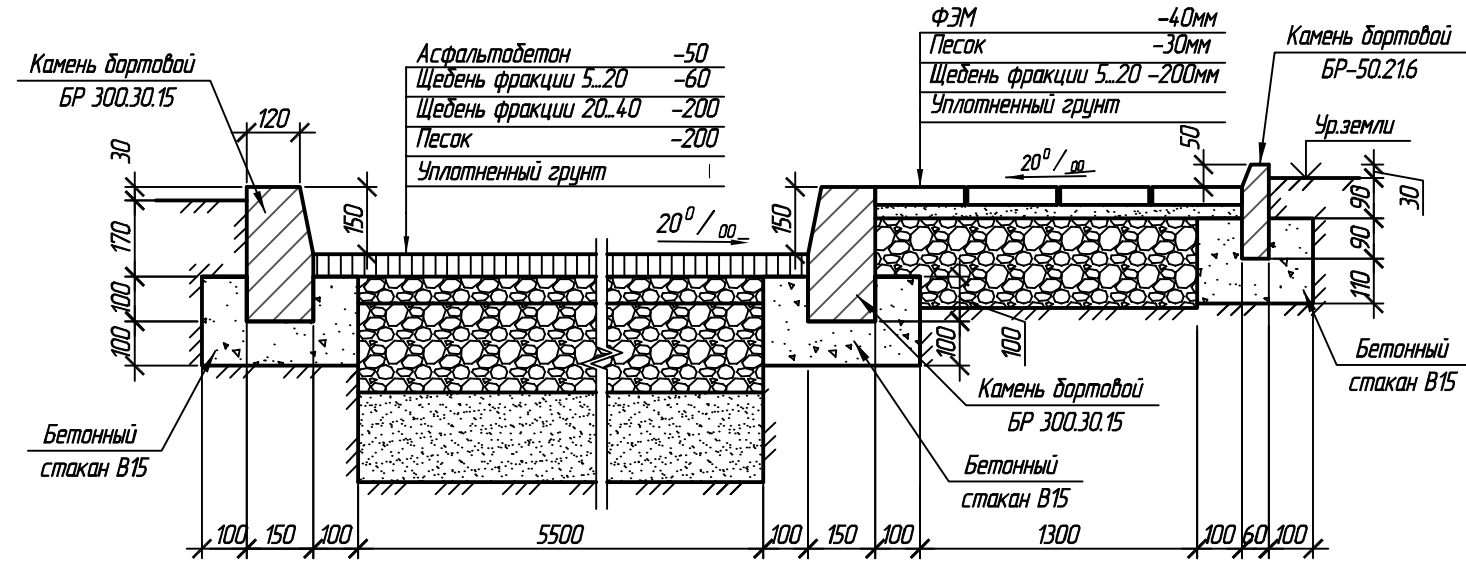
Схема расположения здания и подъездных путей.



Условные обозначения:



Устройство подъездных путей



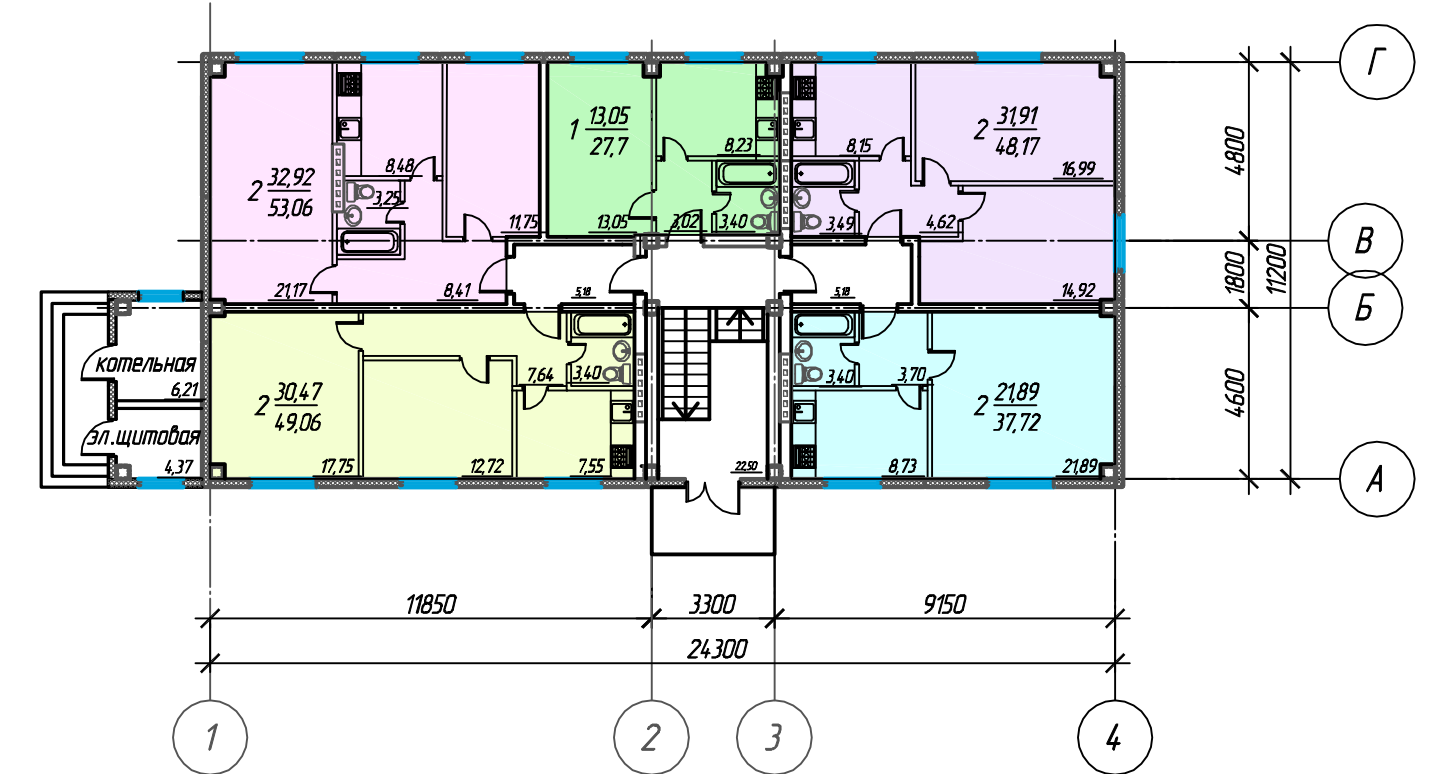
Ведомость материалов для устройства подъездных путей

Поз.	Обозначение	Наименование	Ед.изм	Кол-во	Масса, ед, кг	Примечание
	ГОСТ 9128-2009	Асфальтобетон	м2	275		
	ГОСТ 8267-93	Щебень фр. 5..20	м3	30,9		
	ГОСТ 8267-93	Щебень фр. 20..40	м3	55		
	ГОСТ 8736-93	Песок	м3	57,16		
	ГОСТ 17608-91	Покрытие ФЭМ-40	м2	72		
	ГОСТ 6665-91	Камень дортовой БР 300.30.15	м.п.	90,5		
	ГОСТ 6665-91	Камень дортовой БР 50.216	м.п.	53		
	ГОСТ 26633-2012	Бетон В15	м3	7,4		

Ведомость малых архитектурных форм

Поз.	Обозначение	Наименование	Кол.	Примечание
	☒	Контейнер для мусора	1	

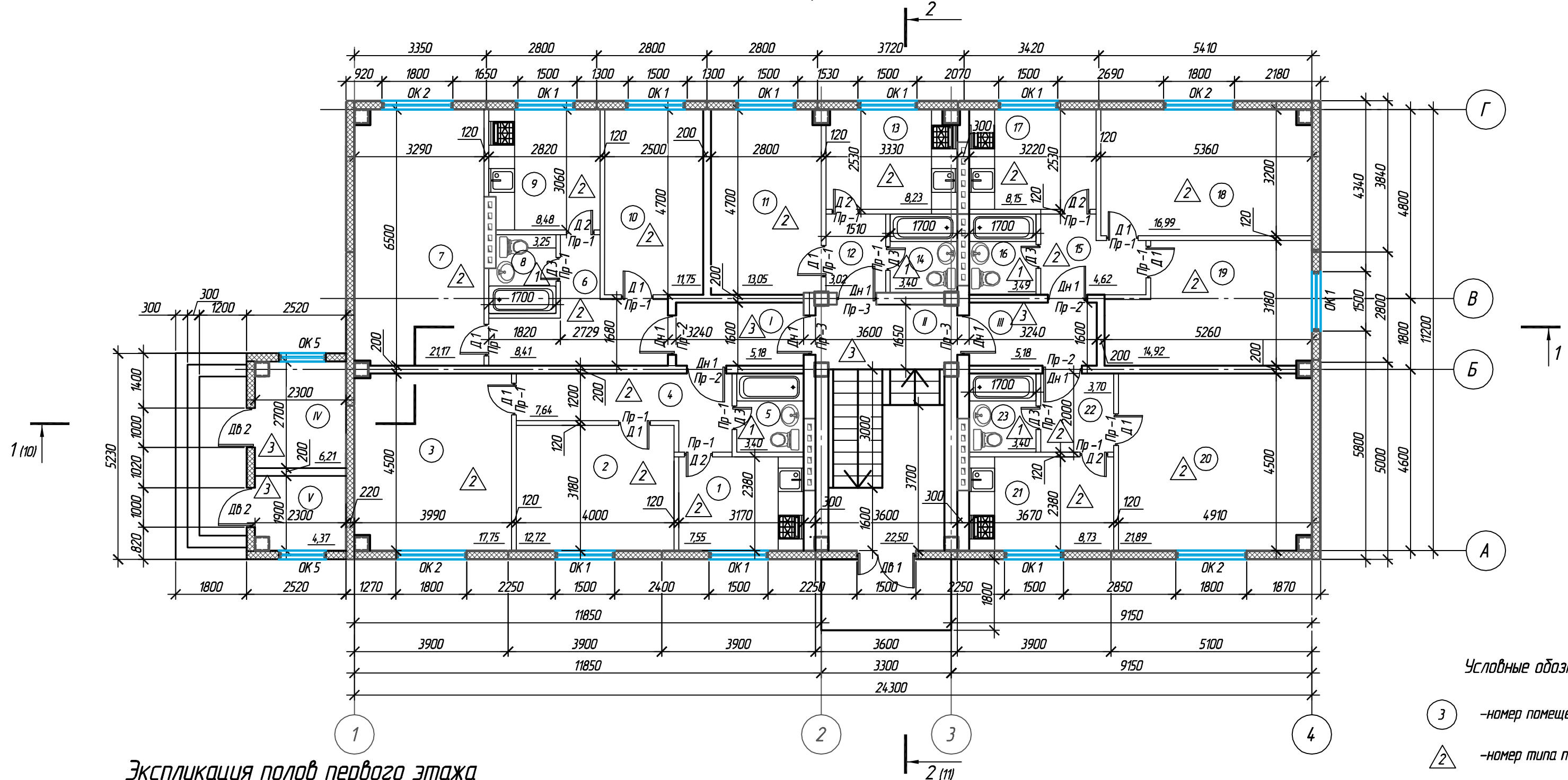
Принципиальная планировка здания



1. Проектируемый трехэтажный многоквартирный жилой дом предусматриваем поселение детей-сирот и детей, оставшихся без попечения родителей и категории граждан из числа переселения из ветхого, аварийного жилья.
2. Общее количество квартир жилого дома:  
-однокомнатных - 6 шт;  
-двухкомнатных - 12 шт.
3. Степень огнестойкости здания -V.
4. Площадь застройки составляет 303,34 м2.
5. Строительный объем 3959 м3.
6. Площадь проектируемой дороги - 275 м2.
7. Площадь проектируемого тротуара - 72 м2.
8. Подъезд к зданию осуществляется с ул. Пролетарская.
9. Отвод поверхностных вод с территории участка предусмотрен поверхностным путем по спланированным площадкам и проездам с выпуском на проезжую часть по ул. Пролетарская.

ИЗМ.						ИСИС-20-08-AP			
Многоквартирный жилой дом для детей-сирот и детей, оставшихся без попечения родителей и категории граждан из числа переселения из ветхого, аварийного жилья по адресу: Новгородская обл, р.п.Любытино, ул.В.Ильинова.									
Изм.	Кол. уч.	Лист	№ док.	Подп.	Дата	Архитектурные решения Жилой дом	Стадия	Лист	Листов
ГИП							Р	2	
Выполнил						Схема расположения здания и подъездных путей Принципиальная планировка здания	ЗАО "МЕТТЭМ- -Строительные технологии "		
Проверил									
Н.контр.									

План первого этажа



Условные обозначения:

- 3 - номер помещения
- △ 2 - номер типа пола

Экспликация полов первого этажа

Номер помещ.	Тип пола	Схема пола	Данные элементов пола	Площадь пола, м2
1,2,3,4,6,7,9,10,11,12,13,15,17,18,19,20,21,22	1		1- коммерческий линолеум 2- выравнивающая цементно-песчаная стяжка - 50 мм 3 - бетонный пол	198,77
5,8,14,16,23	2		1- керамическая плитка 2- выравнивающая цементно-песчаная стяжка - 50 мм 3 - бетонный пол	16,94
I, II, III, IV, V	3		1- эпоксидное покрытие 2- выравнивающая цементно-песчаная стяжка - 50 мм 3 - бетонный пол	43,44

Экспликация помещений первого этажа (окончание)

№ помещ.	Наименование помещения	Площадь помещ.	Категория помещения*
II	Лестничная клетка	22,50	
III	Тамбур	5,18	
IV	Котельная	6,21	
V	Электрощитовая	4,37	

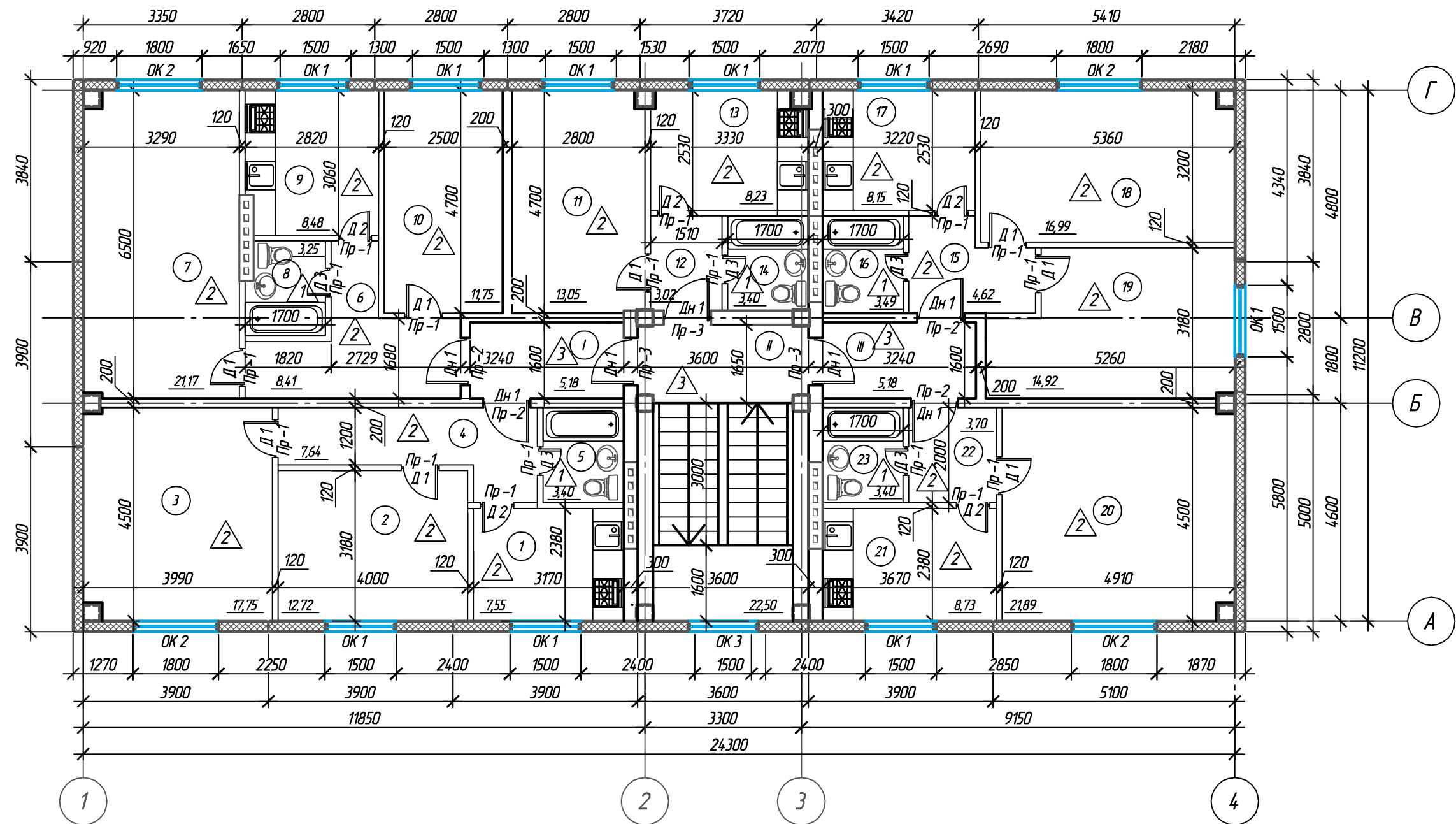
Экспликация помещений первого этажа (начало)

№ помещ.	Наименование помещения	Площадь помещ.	Категория помещения*
1	Кухня	7,55	
2	Жилая комната	12,72	
3	Жилая комната	17,75	
4	Прихожая	7,64	
5	Санузел	3,40	
6	Прихожая	8,41	
7	Жилая комната	21,17	
8	Санузел	3,25	
9	Кухня	8,48	
10	Жилая комната	11,75	
11	Жилая комната	13,05	
12	Прихожая	3,02	
13	Кухня	8,23	
14	Санузел	3,40	
15	Прихожая	4,62	
16	Санузел	3,49	
17	Кухня	8,15	
18	Жилая комната	16,99	
19	Жилая комната	14,92	
20	Жилая комната	21,89	
21	Кухня	8,73	
22	Прихожая	3,70	
23	Санузел	3,40	
I	Тамбур	5,18	

						ISIC-20-08-AP				
						Многоквартирный жилой дом для детей-сирот и детей, оставшихся без попечения родителей и категории граждан из числа переселения из ветхого, аварийного жилья по адресу: Новгородская обл, р.п.Любытино, ул.В.Иванова.				
Изм.	Кол.уч.	Лист	№ док.	Подп.	Дата	Архитектурные решения Жилой дом		Стадия	Лист	Листов
Выполнил	Скидан					Жилой дом		P	3	
Проверил	Гашелишвили					План первого этажа		ЗАО "МЕТТЭМ- -Строительные технологии"		
Н.контр.	Асикритов									

Взам. инв. №  
 Подп. и дата  
 Инв. № подл.

### План типового этажа



### Экспликация помещений типового этажа

№ помещ.	Наименование помещения	Площадь помещ.	Категория помещения*
1	Кухня	7,55	
2	Жилая комната	12,72	
3	Жилая комната	17,75	
4	Прихожая	7,64	
5	Санузел	3,40	
6	Прихожая	8,41	
7	Жилая комната	21,17	
8	Санузел	3,25	
9	Кухня	8,48	
10	Жилая комната	11,75	
11	Жилая комната	13,05	
12	Прихожая	3,02	
13	Кухня	8,23	
14	Санузел	3,40	
15	Прихожая	4,62	
16	Санузел	3,49	
17	Кухня	8,15	
18	Жилая комната	16,99	
19	Жилая комната	14,92	
20	Жилая комната	21,89	
21	Кухня	8,73	
22	Прихожая	3,70	
23	Санузел	3,40	
I	Тамбур	5,18	
II	Лестничная клетка	22,50	
III	Тамбур	5,18	

### Экспликация полов типового этажа

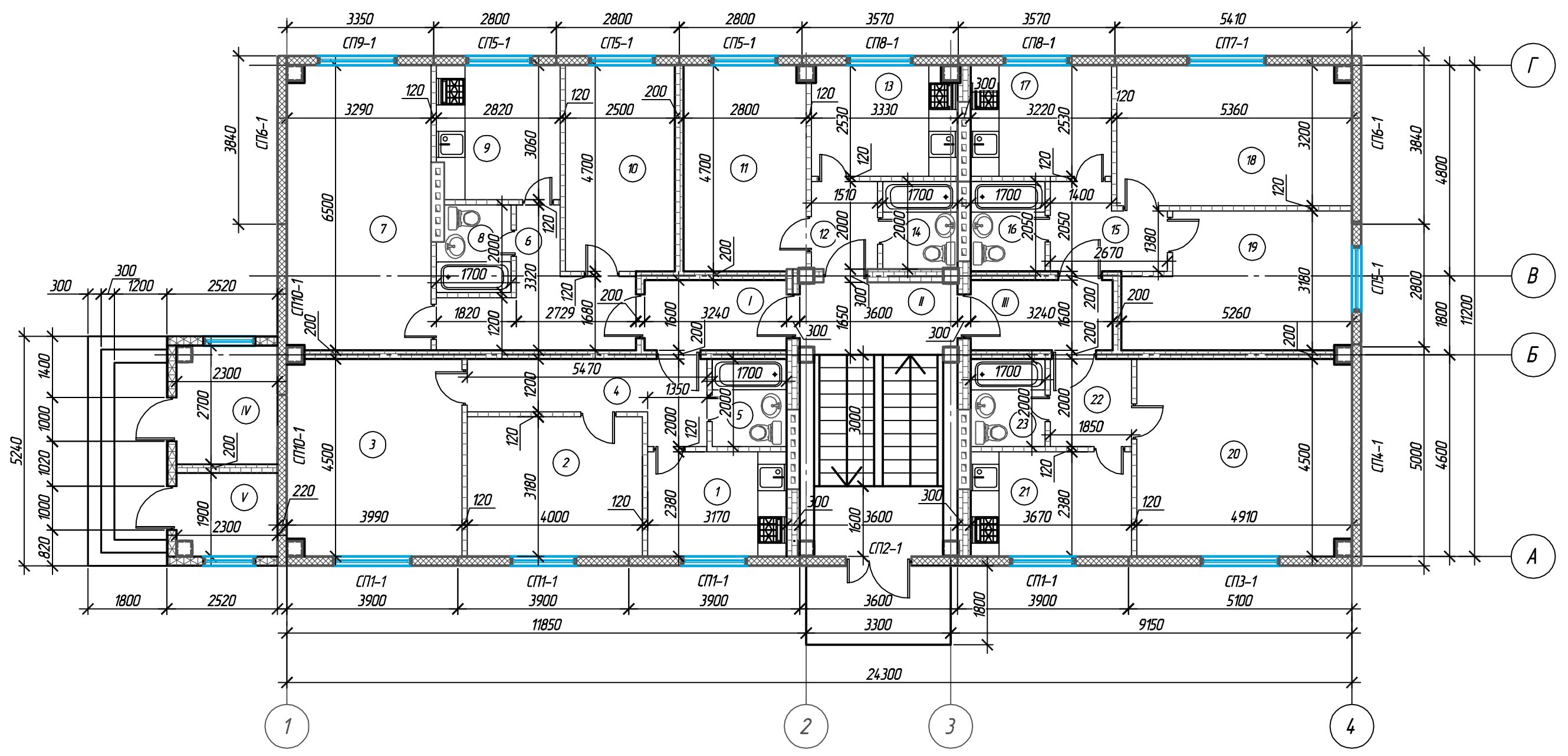
Номер помещ.	Тип пола	Схема пола	Данные элементов пола	Площадь пола, м2
12, 13, 4, 6, 7, 9, 10, 11, 12, 13, 15, 17, 18, 19, 20, 21, 22	1		1- коммерческий линолеум 2- выравнивающая цементно-песчаная стяжка - 50 мм 3 - бетонный пол	198,77
5, 8, 14, 16, 23	2		1- керамическая плитка 2- выравнивающая цементно-песчаная стяжка - 50 мм 3 - бетонный пол	16,94
I, II, III	3		1- эпоксидное покрытие 2- выравнивающая цементно-песчаная стяжка - 50 мм 3 - бетонный пол	32,86

Условные обозначения:

- номер помещения
- номер типа пола

						ИСИС-20-08-АР			
						Многоквартирный жилой дом для детей-сирот и детей, оставшихся без попечения родителей и категории граждан из числа переселения из ветхого, аварийного жилья» по адресу: Новгородская обл., р.п.Людмила, ул.В.Иванова.			
Изм.	Кол.уч.	Лист	№ док.	Подп.	Дата	Архитектурные решения Жилой дом	Стадия	Лист	Листов
Выполнил	Скидан						Р	4	
Проверил	Гавашелишвили					План типового этажа	ЗАО "МЕТТЭМ- -Строительные технологии"		
Н.контр.	Асикриба								

### Кладочный план первого этажа



**Условные обозначения:**

- Наружные стеновые панели "Меттэм"
- Наружные Сэндвич-панели
- Стены из блоков пенобетонных (t=300; 200)
- Перегородка из блоков пенобетонных (t=120)
- вентиляционная шахта из пенобетонного блока

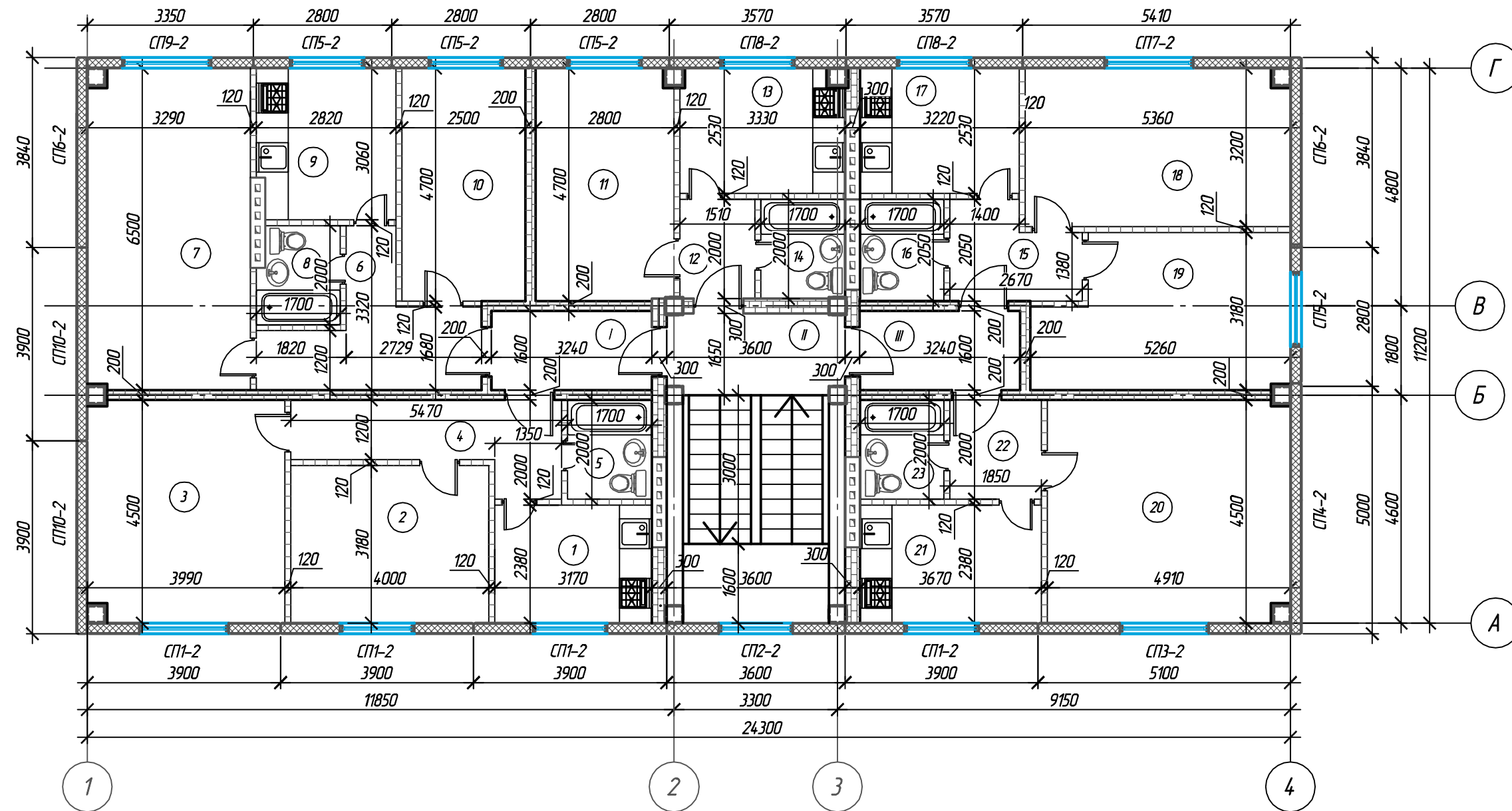
*Ведомость стеновых элементов (начало)*

Поз.	Обозначение	Наименование	Ед. изм.	Кол-во			Масса ед., кг
				1эт.	2эт.	3эт.	
<b>Пенобетонные блоки</b>							
	B12 D800 F25 – ГОСТ 21520-89	Блок 600x300x200	м3	18			28,8
	B12 D800 F25 – ГОСТ 21520-89	Блок 600x200x200	м3	21,2			19,2
	B12 D300 F15 – ГОСТ 21520-89	Блок 400x120x200	м3	23			4,32
<b>Панели стеновые "Меттэм"</b>							
СП1-1	"Меттэм"	Панели L=3900, h=3150	шт.	4			
СП2-1	"Меттэм"	Панели L=3600, h=3150	шт.	1			
СП3-1	"Меттэм"	Панели L=5100, h=3150	шт.	1			
СП4-1	"Меттэм"	Панели L=5000, h=3150	шт.	1			
СП5-1	"Меттэм"	Панели L=2800, h=3150	шт.	4			
СП6-1	"Меттэм"	Панели L=3840, h=3150	шт.	2			
СП7-1	"Меттэм"	Панели L=5410, h=3150	шт.	1			
СП8-1	"Меттэм"	Панели L=3570, h=3150	шт.	2			
СП9-1	"Меттэм"	Панели L=3350, h=3150	шт.	1			
СП10-1	"Меттэм"	Панели L=3900, h=3150	шт.	2			
<b>Сэндвич-панели</b>							
	Венталл-СЗ-150	Минераловатный утеплитель, плотностью 110 кг/м3, толщиной 150мм	м2	20,8			

Взам. инв. №  
 Подп. и дата  
 Инв. № подл.

ISIC-20-08-AP					
Многоквартирный жилой дом для детей-сирот и детей, оставшихся без попечения родителей и категории граждан из числа переселения из ветхого, аварийного жилья» по адресу: Новгородская обл., р.п.Любытино, ул.В.Иванова.					
Изм.	Кол. уч.	Лист	№ док.	Подп.	Дата
ГИП		Гавашелишвили			
Выполнил		Скидан			
Проверил		Гавашелишвили			
Архитектурные решения Жилой дом				Стадия	Лист
				P	5
Кладочный план типового этажа				ЗАО "МЕТТЭМ- -Строительные технологии"	
Н.контр.	Асикритав				

### Кладочный план типового этажа



Условные обозначения:

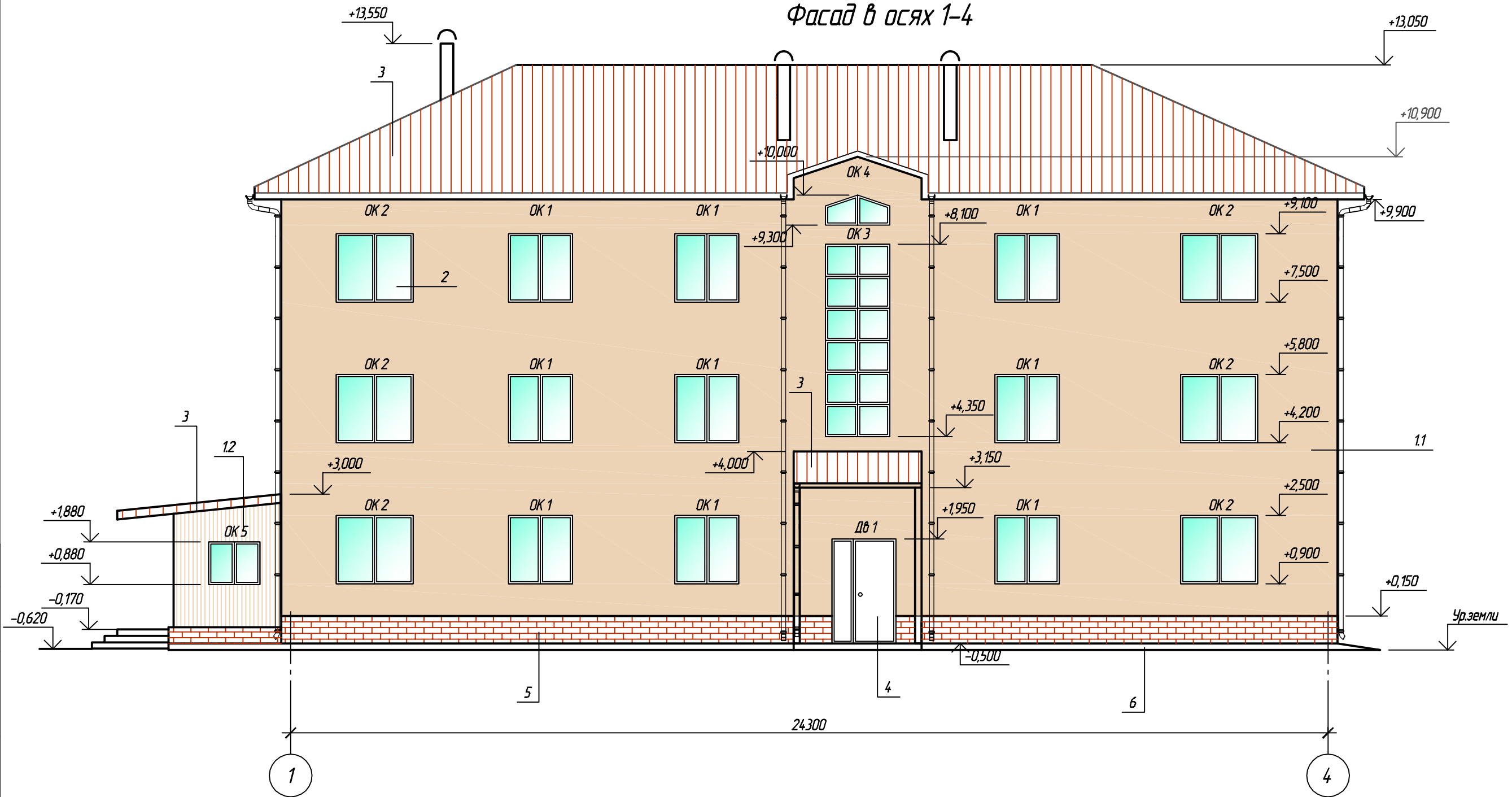
- наружные стеновые панели "Меттэм"
- стены из блоков пенобетонных (t=300; 200)
- перегородка из блоков пенобетонных (t=120)
- вентиляционная шахта из пенобетонного блока

### Ведомость стеновых элементов (окончание)

Поз.	Обозначение	Наименование	Ед. изм.	Кол-во			Масса, ед, кг
				1эт.	2эт.	3эт.	
<b>Пенобетонные блоки</b>							
	B12 D800 F25 - ГОСТ 21520-89	Блок 600x300x200	м3	18	18		28,8
	B12 D800 F25 - ГОСТ 21520-89	Блок 600x200x200	м3	20	20		19,2
	B12 D300 F15 - ГОСТ 21520-89	Блок 400x120x200	м3	23	23		4,32
<b>Панели стеновые "Меттэм"</b>							
СП1-2	"Меттэм"	Панели L=3900, h=3300	шт.	4	4		
СП2-2	"Меттэм"	Панели L=3600, h=3300	шт.	1	1		
СП3-2	"Меттэм"	Панели L=5100, h=3300	шт.	1	1		
СП4-2	"Меттэм"	Панели L=5000, h=3300	шт.	1	1		
СП5-2	"Меттэм"	Панели L=2800, h=3300	шт.	4	4		
СП6-2	"Меттэм"	Панели L=3840, h=3300	шт.	2	2		
СП7-2	"Меттэм"	Панели L=5410, h=3300	шт.	1	1		
СП8-2	"Меттэм"	Панели L=3570, h=3300	шт.	2	2		
СП9-2	"Меттэм"	Панели L=3350, h=3300	шт.	1	1		
СП10-2	"Меттэм"	Панели L=3900, h=3300	шт.	2	2		

						ISIC-20-08-AP			
						Многоквартирный жилой дом для детей-сирот и детей, оставшихся без попечения родителей и категории граждан из числа переселения из ветхого, аварийного жилья» по адресу: Новгородская обл, р.л./Людятино, ул.В.Иванова.			
Изм.	Кол. уч.	Лист	№ док.	Подп.	Дата	Архитектурные решения Жилой дом	Стадия	Лист	Листов
ГИП							Р	6	
Выполнил									
Проверил									
						Кладочный план типового этажа			
						ЗАО "МЕТТЭМ" -Строительные технологии			
Н.контр.	Асикристов								

# Фасад в осях 1-4



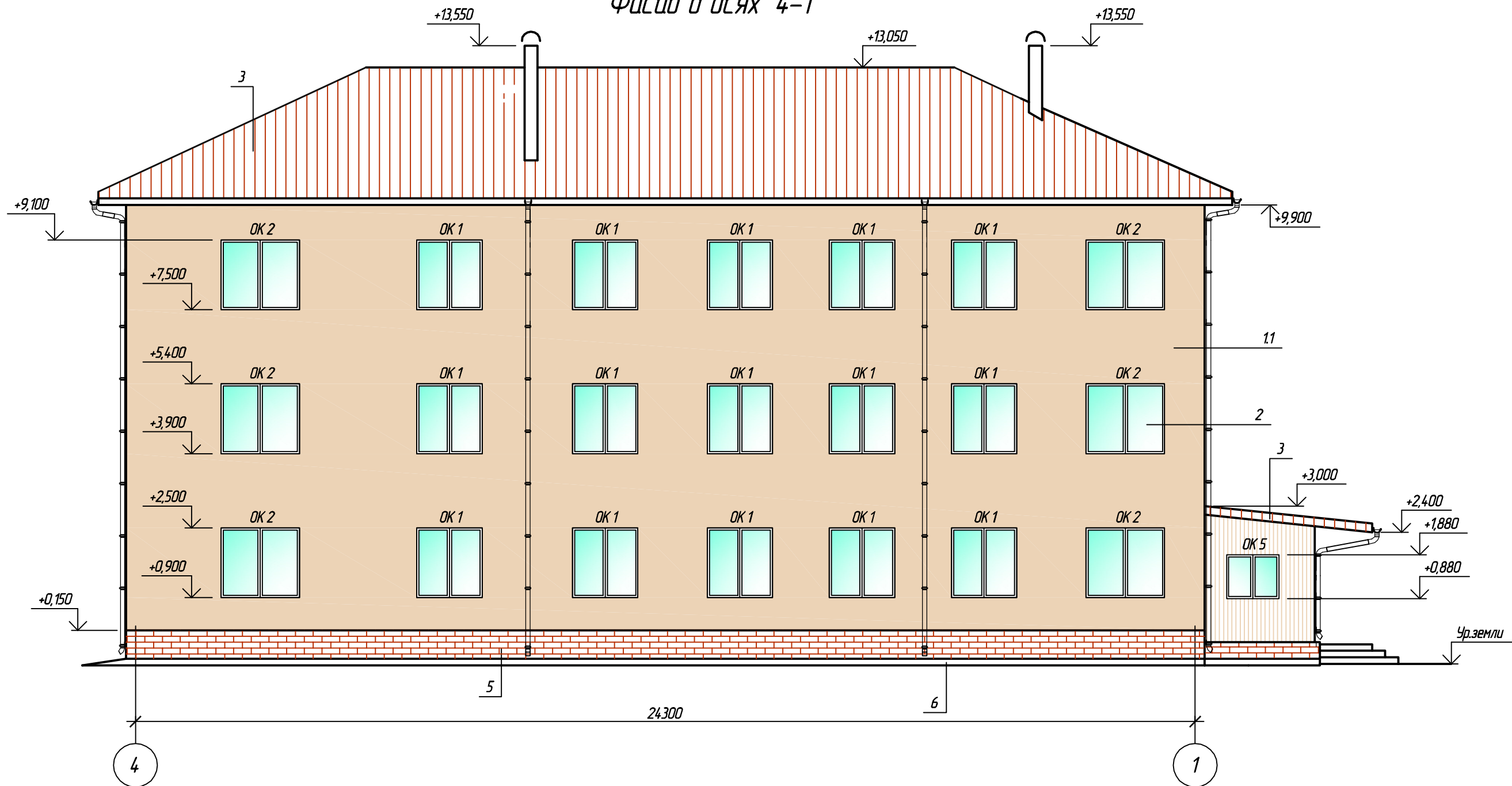
Ведомость наружной отделки

N п/п	Элемент фасада	Вид отделки, материал	Цвет	Прим.
11	Стены	Панели "Меттэм"	бежевый	484 м2
12	Сэндвич-панели	Сэндвич-панели	бежевый	21 м2
2	Окна	Металлопластиковые		
3	Кровля	Металлочерепица	коричневый	404 м2
4	Дверные блоки	Деревянные	коричневый	
5	Цоколь	Искусственный камень "Крымский кирпич" фирмы "Atlas Stone"	коричневый	36 м2
6	Отмостка	Бетонная		74 м2

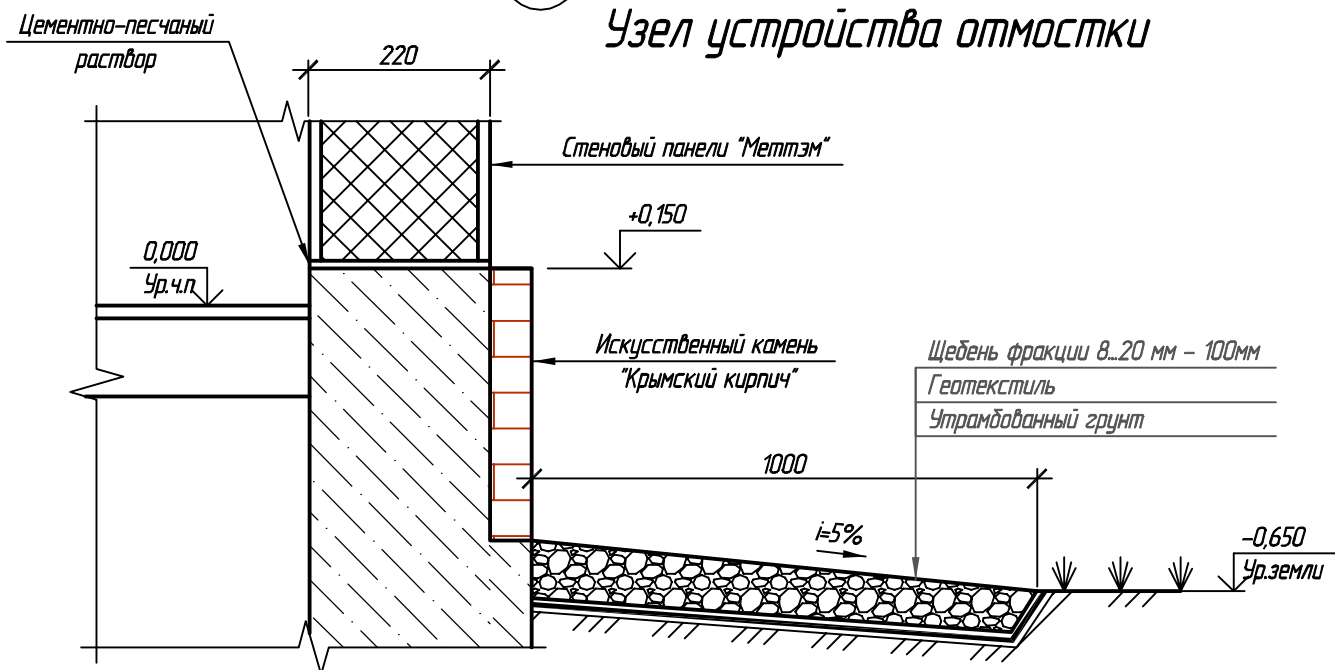
						ISIC-20-08-AP			
						Многоквартирный жилой дом для детей-сирот и детей, оставшихся без попечения родителей и категории граждан из числа переселения из ветхого, аварийного жилья» по адресу: Новгородская обл, р.п.Любытина, ул.В.Иванова.			
Изм.	Кол. уч.	Лист	№ док.	Подп.	Дата	Архитектурные решения Жилой дом	Стадия	Лист	Листов
Выполнил	Габашелишвили		Скидан				Р	7	
Проверил	Габашелишвили								
Н.контр.	Асикритов					Фасад в осях 1-4	ЗАО "МЕТТЭМ- -Строительные технологии "		



# Фасад в осях 4-1

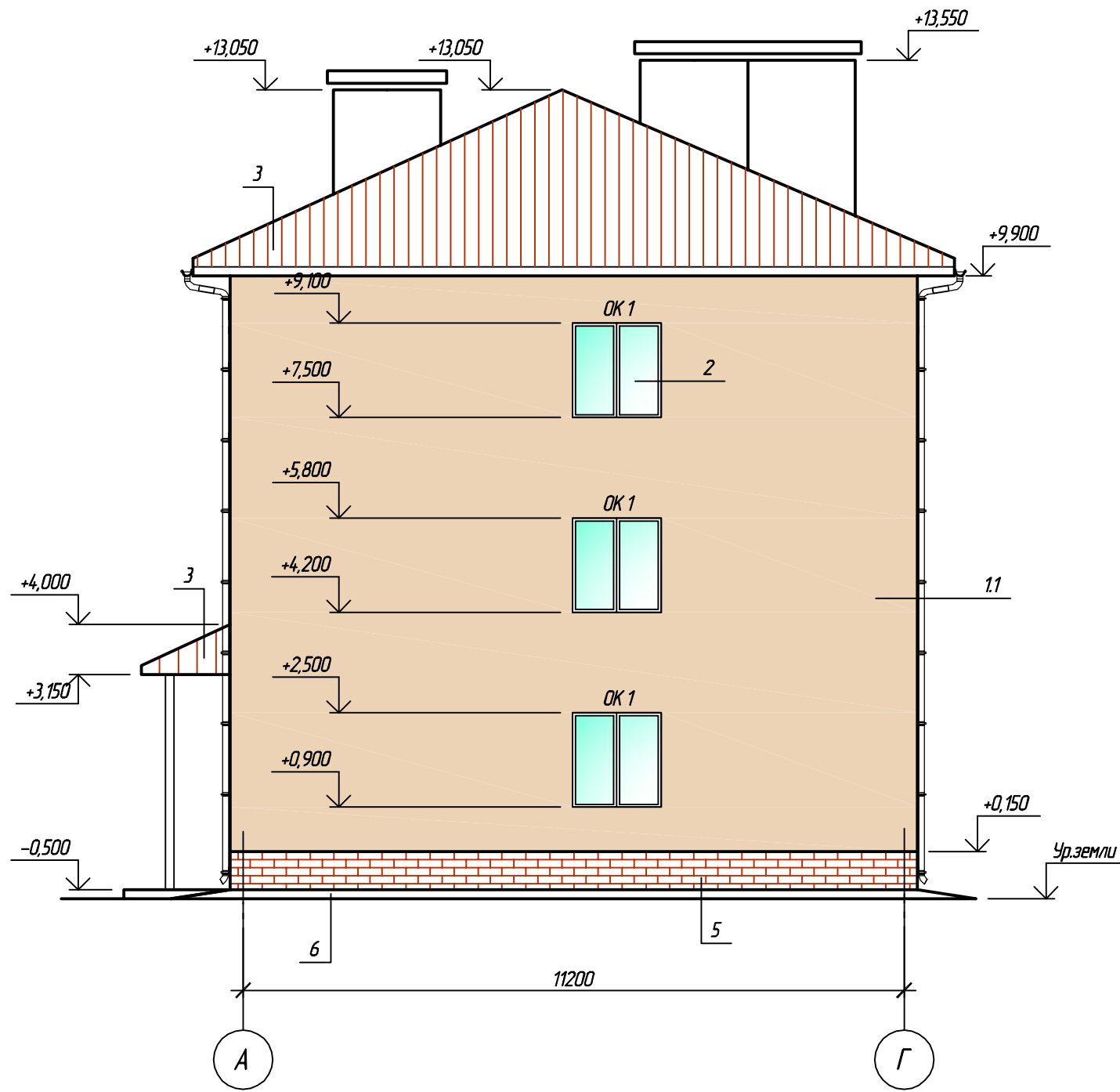


## Узел устройства отмостки

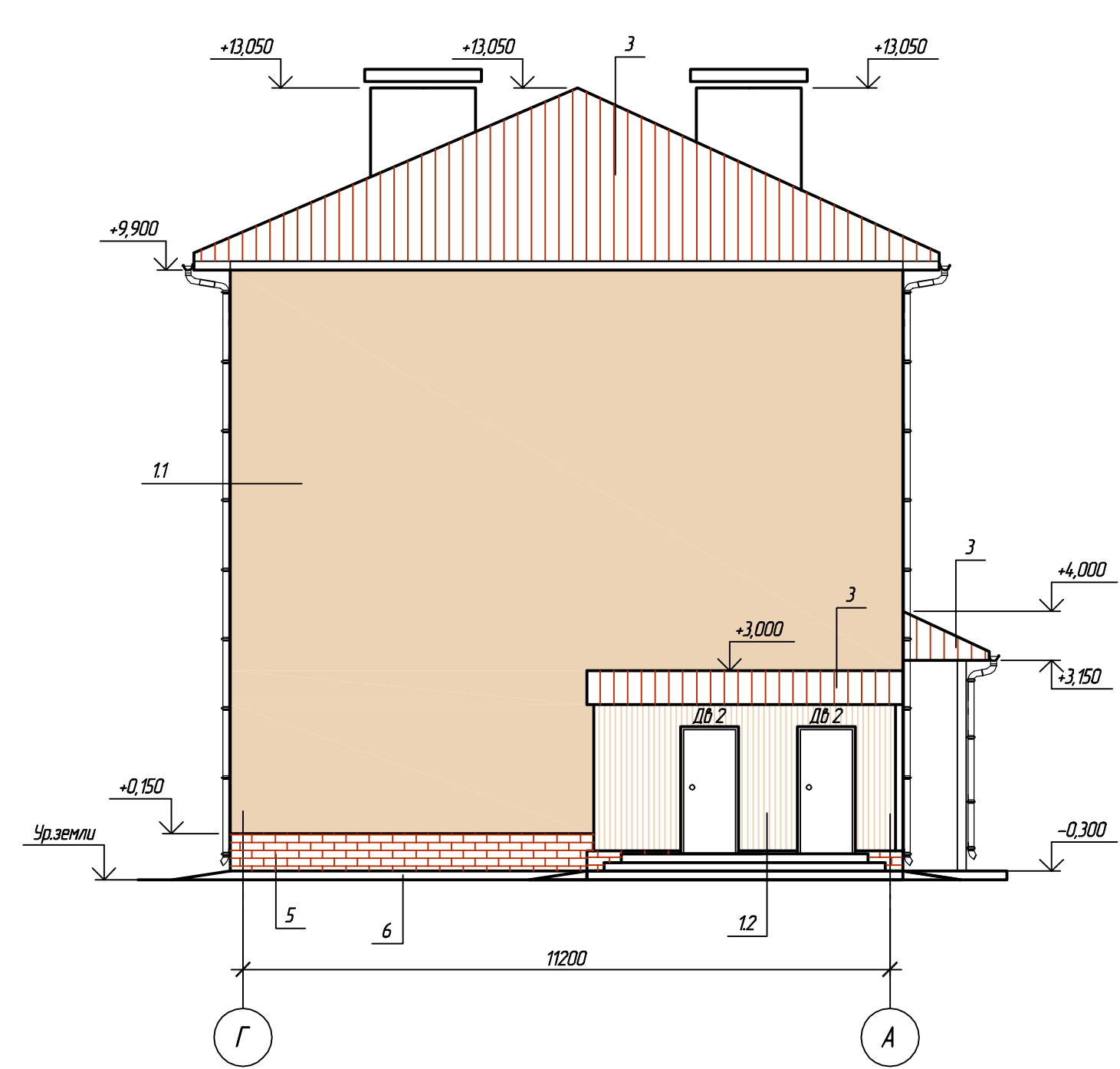


Изм.	Кол. уч.	Лист	№ док.	Подп.	Дата	ИСИС-20-08-AP		
						Многоквартирный жилой дом для детей-сирот и детей, оставшихся без попечения родителей и категории граждан из числа переселения из ветхого, аварийного жилья» по адресу: Ногородская обл, р.п.Любытино, ул.В.Иванова.		
Исполнил	Гавашелишвили					Архитектурные решения	Стадия	Лист
Проверил	Скидан					Жилой дом	P	8
Н.контр.	Асикритов					Фасад в осях 4-1	ЗАО "МЕТТЭМ- -Строительные технологии"	

Фасад в осях А-Г



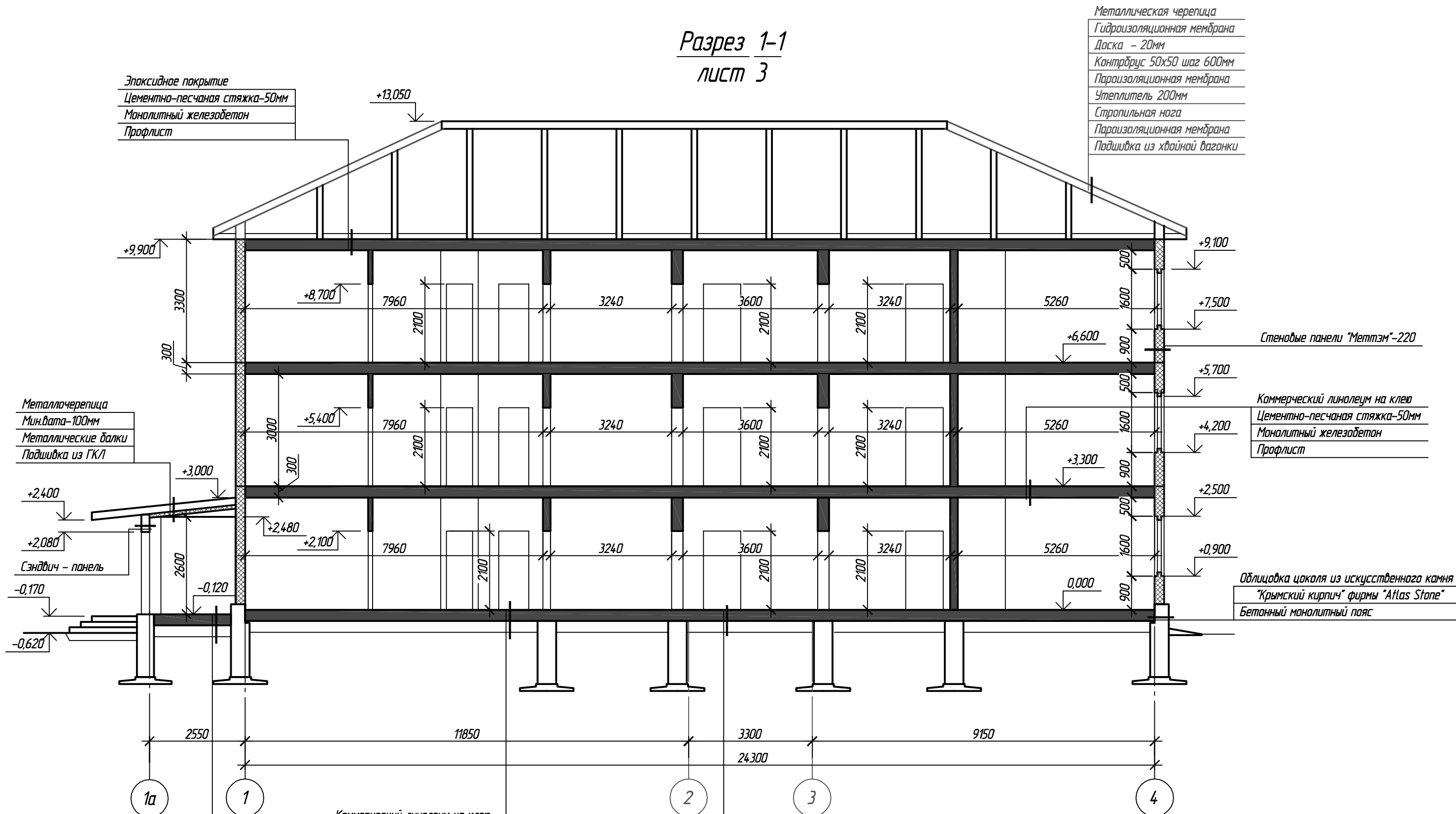
Фасад в осях Г-А



Взам. инв. №  
Подп. и дата  
Инв. № подл.

						ISIC-20-08-AP			
						Многоквартирный жилой дом для детей-сирот и детей, оставшихся без попечения родителей и категории граждан из числа переселения из ветхого, аварийного жилья» по адресу: Новгородская обл, р.п.Любытино, ул.В.Иванова.			
Изм.	Кол. уч.	Лист	№ док.	Подп.	Дата	Архитектурные решения Жилой дом	Стадия	Лист	Листов
ГИП		Гавашелишвили					Р	9	
Выполнил		Скидан							
Проверил		Гавашелишвили							
Н.контр.		Асикритов				Фасады в осях А-Г, фасад в осях Г-А		ЗАО "МЕТТЭМ- Строительные технологии"	

# Разрез 1-1 лист 3



Эпоксидное покрытие  
Цементно-песчаная стяжка-50мм  
Монолитный железобетон  
Профлист

Металлическая черепица  
Гидроизоляционная мембрана  
Доска - 20мм  
Контрбрус 50x50 шаг 600мм  
Пароизоляционная мембрана  
Утеплитель 200мм  
Стропильная нога  
Пароизоляционная мембрана  
Подшивка из хвойной вагонки

Металлочерепица  
Мин.вата-100мм  
Металлические балки  
Подшивка из ГКЛ

Стеновые панели "Меттэм"-220

Коммерческий линолеум на клею  
Цементно-песчаная стяжка-50мм  
Монолитный железобетон  
Профлист

Сэндвич - панель

Облицовка цоколя из искусственного камня  
"Крымский кирпич" фирмы "Atlas Stone"  
Бетонный монолитный пояс

Коммерческий линолеум на клею  
Цементно-песчаная стяжка-50мм  
Бетонный пол-200мм  
Щебень мелкой фракции-200мм  
Щебень крупной фракции-300мм  
Уплотненный грунт

Коммерческий линолеум на клею  
Цементно-песчаная стяжка-50мм  
Бетонный пол-200мм  
Щебень мелкой фракции-200мм  
Щебень крупной фракции-300мм  
Уплотненный грунт

Эпоксидное покрытие  
Цементно-песчаная стяжка-50мм  
Бетонный пол-200мм  
Щебень мелкой фракции-200мм  
Щебень крупной фракции-300мм  
Уплотненный грунт

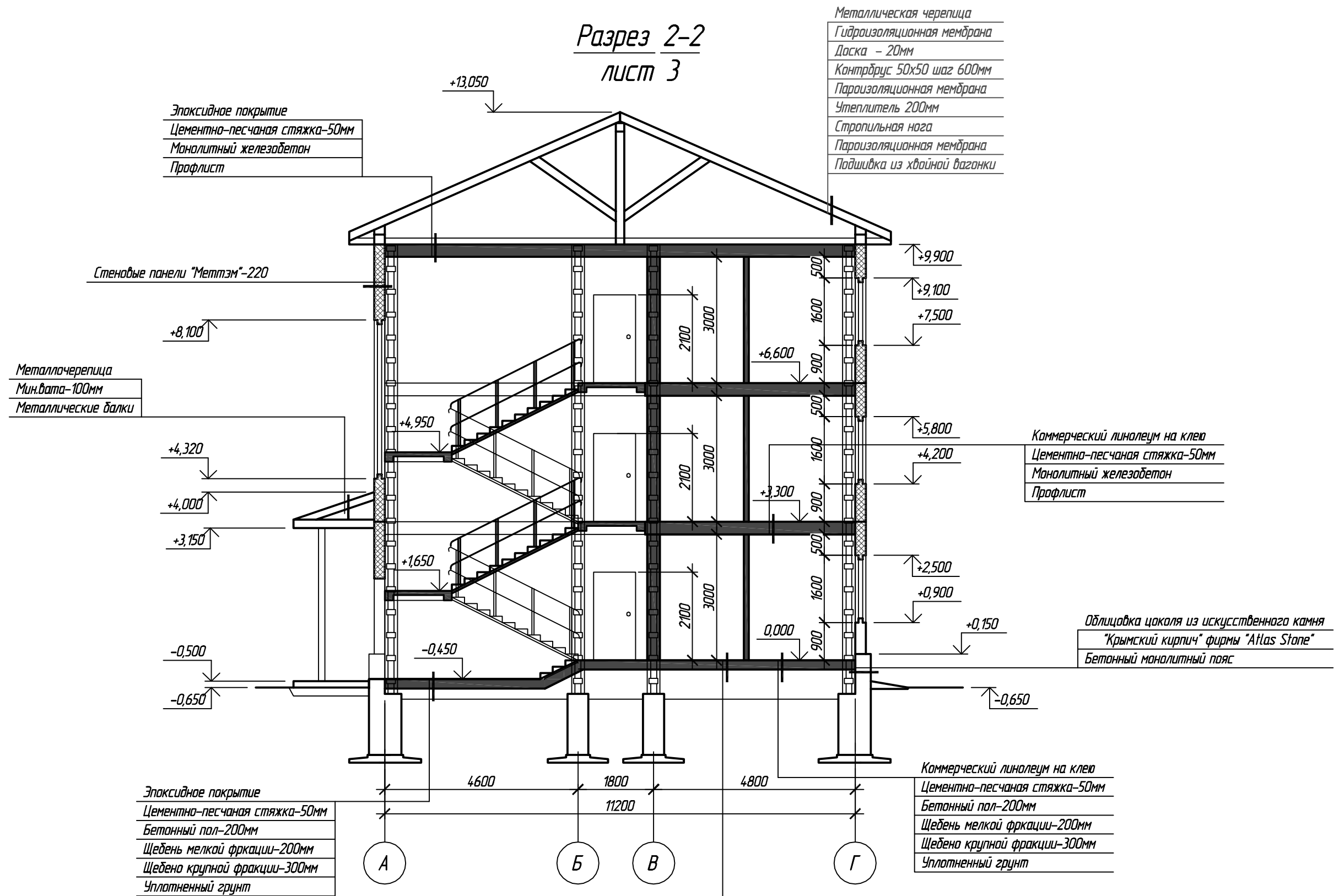
Изм.	Кол. уч.	Лист	№ док.	Подп.	Дата
ГИП		Гавшелишвили			
Выполнил		Скидан			
Проверил		Гавшелишвили			
Н.контр.		Асикритов			

ISIC-20-08-AP		
Многоквартирный жилой дом для детей-сирот и детей, оставшихся без попечения родителей и категории граждан из числа переселения из ветхаго, аварийного жилья» по адресу: Новгородская обл., р.п.Любытино, ул.В.Иванова.		
Архитектурные решения Жилой дом	Стадия Р	Лист 10
Разрез 1-1	ЗАО "МЕТТЭМ- -Строительные технологии "	

Согласовано

Взаим. инв. №  
Подп. и дата  
Инд. № подл.

# Разрез 2-2 лист 3



Металлическая черепица  
 Гидроизоляционная мембрана  
 Доска - 20мм  
 Контрбрус 50х50 шаг 600мм  
 Пароизоляционная мембрана  
 Утеплитель 200мм  
 Стропильная нога  
 Пароизоляционная мембрана  
 Подшивка из хвойной вагонки

Эпоксидное покрытие  
 Цементно-песчаная стяжка-50мм  
 Монолитный железобетон  
 Профлист

Стеновые панели "Меттэм"-220

Металлочерепица  
 Мин.вата-100мм  
 Металлические балки

Коммерческий линолеум на клею  
 Цементно-песчаная стяжка-50мм  
 Монолитный железобетон  
 Профлист

Облицовка цоколя из искусственного камня  
 "Крымский кирпич" фирмы "Atlas Stone"  
 Бетонный монолитный пояс

Эпоксидное покрытие  
 Цементно-песчаная стяжка-50мм  
 Бетонный пол-200мм  
 Щебень мелкой фракции-200мм  
 Щебено крупной фракции-300мм  
 Уплотненный грунт

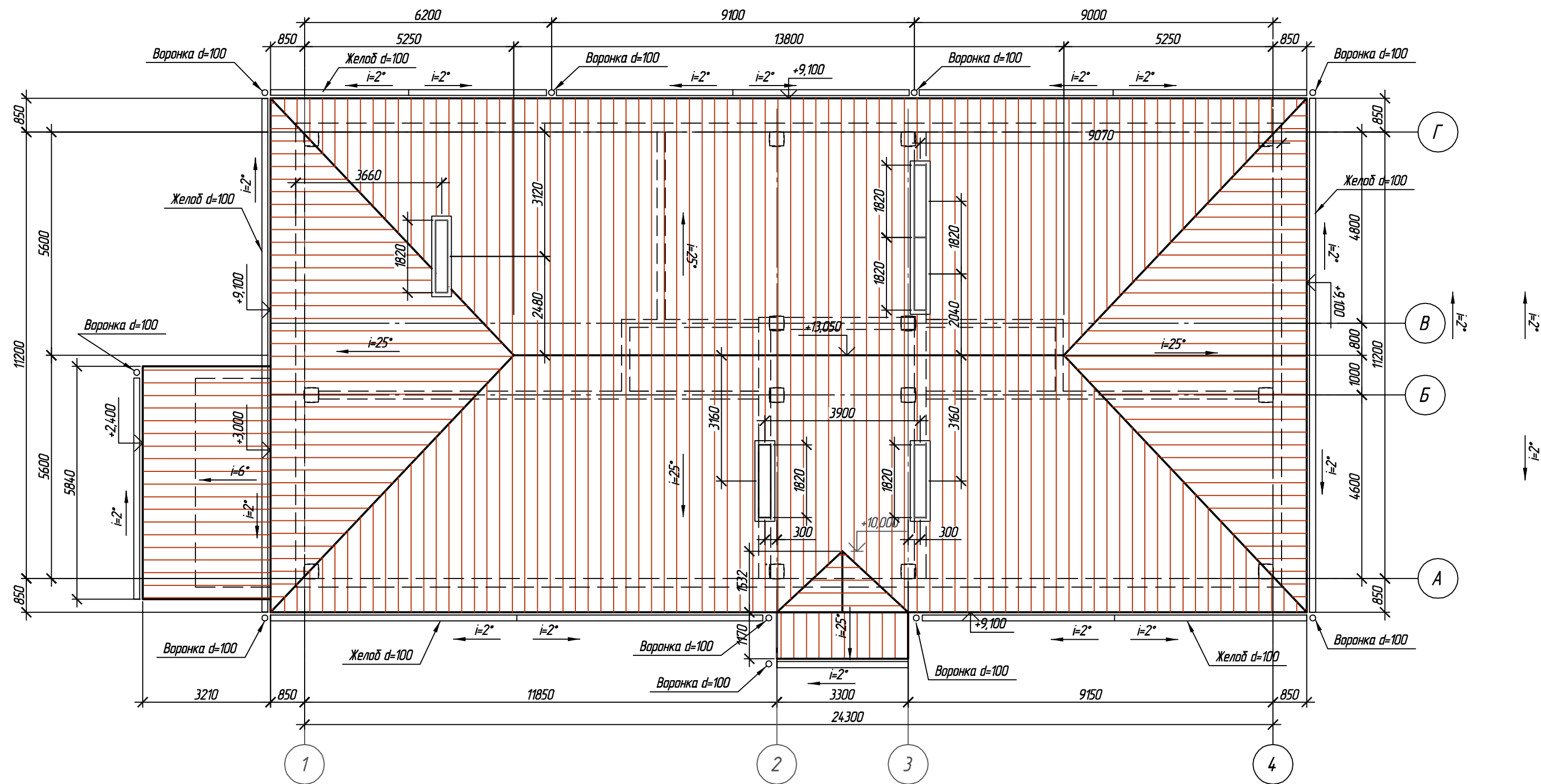
Коммерческий линолеум на клею  
 Цементно-песчаная стяжка-50мм  
 Бетонный пол-200мм  
 Щебень мелкой фракции-200мм  
 Щебено крупной фракции-300мм  
 Уплотненный грунт

Керамическая плитка  
 Цементно-песчаная стяжка-50мм  
 Бетонный пол-200мм  
 Щебень мелкой фракции-200мм  
 Щебено крупной фракции-300мм  
 Уплотненный грунт

						ISIC-20-08-AP			
						Многоквартирный жилой дом для детей-сирот и детей, оставшихся без попечения родителей и категории граждан из числа переселенцев из ветхого, аварийного жилья» по адресу: Новгородская обл., р.п./Любытино, ул.В.Иванова.			
Изм.	Кол. уч.	Лист	№ док.	Подп.	Дата	Архитектурные решения Жилой дом	Стадия	Лист	Листов
ГИП							Р	11	
Выполнил									
Проверил									
						Разрез 2-2	ЗАО "МЕТТЭМ- -Строительные технологии"		
Н.контр.	Асикритов								

Взят инв. №  
 Подп. и дата  
 Инв. № подл.

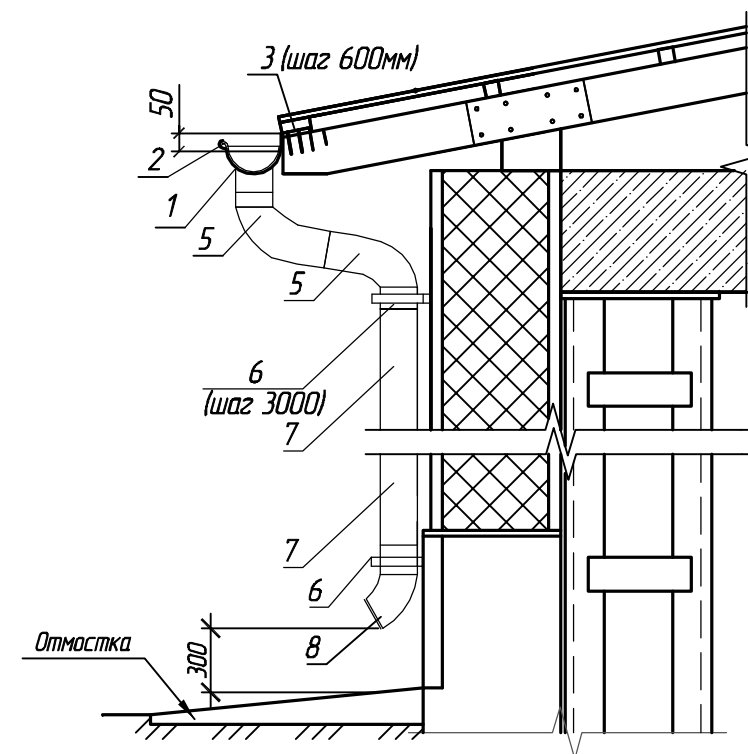
### План кровли



### Спецификация элементов водососточной системы

Поз.	Обозначение	Наименование	Кол. шт	Масса ед.(кг)	Примечание
Составляющие желоба:					
1		Желоб L, п.м.	84,3		
2		Воротничок L, п.м.	84,3		
3		Крюк короткий (с удлинителем)	140		
4		Заглушка желоба	2		
Составляющие водосточной трубы:					
5		Колено круглое 100	20		
6		Крепление на стену	40		
7		Труба L, п.м.	87		
8		Отвод круглый 100	10		

### Устройство водоотлива



						ISIC-20-08-AP			
						Многоквартирный жилой дом для детей-сирот и детей, оставшихся без попечения родителей и категории граждан из числа переселения из ветхого, аварийного жилья» по адресу: Новгородская обл., р.п./Людимино, ул.В.Иванова.			
Изм.	Кол. уч.	Лист	№ док.	Подп.	Дата	Архитектурные решения Жилой дом	Стадия	Лист	Листов
ГИП		Гавашелишвили					Р	12	
Выполнил		Скидан							
Проверил		Гавашелишвили							
						План кровли	ЗАО "МЕТТЭМ- -Строительные технологии "		
Н.контр.		Асикритов							

Согласовано

Взам. инд. №

Подп. и дата

Инд. № подл.

Ведомость отделки помещений

№ помещ.	Наименование помещения	Вид отделки элементов интерьеров				Примечание
		Потолок	Площадь м2	Стены или перегородки	Площадь м2	
1	Кухня	Шпатлевка за 2 раза, водоэмульсионное окрашивание за 2 раза	7,55	Шпатлевка за 2 раза, водоэмульсионное окрашивание за 2 раза	29,43	
2	Жилая комната		12,72		39,00	
3	Жилая комната		17,75		46,38	
4	Прихожая		7,64		37,02	
5	Санузел		3,40		10,74	
6	Прихожая		8,41		39,42	
7	Жилая комната		21,17		54,18	
8	Санузел		3,25		20,94	
9	Кухня		8,48		31,41	
10	Жилая комната		11,75		39,12	
11	Жилая комната		13,05		40,92	
12	Прихожая		3,02		14,76	
13	Кухня		8,23		31,08	
14	Санузел		3,40		20,94	
15	Прихожая		4,62		20,34	
16	Санузел		3,49		20,94	
17	Кухня		8,15		30,63	
18	Жилая комната		16,99		46,8	
19	Жилая комната		14,92		46,56	
20	Жилая комната		21,89		51,9	
21	Кухня		8,73		32,43	
22	Прихожая		3,70		16,8	
23	Санузел		3,40		20,94	
I	Тамбур	5,18	23,37			
II	Лестничная клетка	22,50	50,8			
III	Тамбур	5,18	23,37			
IV	Котельная	6,21				
V	Электрощитовая	4,37				

Спецификация элементов заполнения проемов

Поз.	Обозначение	Наименование	Кол. шт			Масса, ед. кг	Примечание
			1эт.	2эт.	3эт.		
Окна и двери							
Д1	Межкомнатная деревянная дверь	ДГ 21-8 ГОСТ 6629-88	8	8	8		
Д2	Межкомнатная деревянная дверь	ДГ 21-7 ГОСТ 6629-88	5	5	5		
Д3	Межкомнатная деревянная дверь	ДГ 21-6 ГОСТ 6629-88	5	5	5		
Дн-1	Наружная деревянная дверь	ДЧ 21-10 ГОСТ 6629-88	7	7	7		
Дв-1	Наружная входная дверь	ДН 24-15 ГОСТ 24698-81	1				
Дв-2	Наружная входная дверь	ДН 22-10 ГОСТ 24698-81	2				
ОК1	Металлопластиковое окно	1500x1600	10	10	10		
ОК2	Металлопластиковое окно	1800x1600	4	4	4		
ОК3	Металлопластиковое окно	1500x750		3	3		
ОК4	Металлопластиковое окно	1500x700			1		
ОК5	Металлопластиковое окно	1200x1000	2				
Перемычки							
Пр-1	Перемычка пенобетонная	Блок 200x120, L=1100	18	18	18	17	
Пр-2	Перемычка пенобетонная	Блок 200x200, L=1300	4	4	4	33	
Пр-3	Перемычка пенобетонная	Блок 200x300, L=1300	3	3	3	49	

Взам. инв. №

Подп. и дата

Инв. № подл.

						ISIC-20-08-AP				
						Многоквартирный жилой дом для детей-сирот и детей, оставшихся без попечения родителей и категории граждан из числа переселения из ветхого, аварийного жилья» по адресу: Новгородская обл, р.л.Любытино, ул.В.Иванова.				
Изм.	Кол. уч.	Лист	№ док.	Подп.	Дата	Архитектурные решения Жилой дом	Стадия	Лист	Листов	
ГИП		Гавашелишвили					Р	13		
Выполнил		Скидан								
Проверил		Гавашелишвили								
						Ведомость отделки помещений Спецификация элементов заполнения проемов		ЗАО "МЕТТЭМ- Строительные технологии"		
Н.контр.		Асикритов								