

# Детский сады для реализации Федеральной целевой программы «Образование»

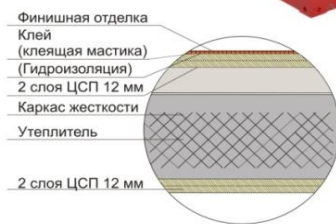
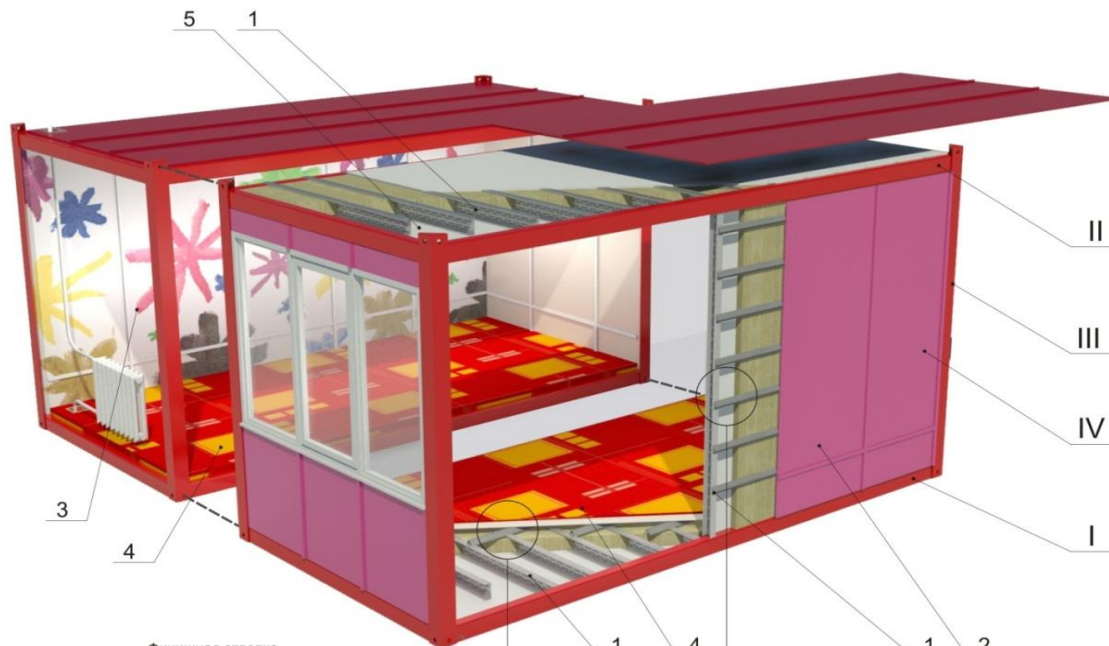


## Предложение ЗАО «МЕТТЭМ-Строительные технологии»: строительство дошкольных учреждений

1. Комплексное решение: предоставление проекта, организация строительства, оснащение школьной мебелью, учебным и учебно-наглядным оборудованием.
2. Твердая цена и гарантированные сроки поставки.
3. Высокое качество за счет максимальной заводской готовности (80% здания изготовлено на заводе) и применения современных экологически чистых материалов.
4. Стены, двери и окна выполняются исключительно из экологически чистых материалов.
5. Возможность передислокации здания без потери эксплуатационных качеств.



## Конструкция блочно-модульной системы



Ведомость отделки

Наименование помещения	Пол	Стены	Потолок
Групповая, спальня, раздевалка	Кварцвиниловая напольная плитка Imperial Textur	Декоративные стеновые панели Ступлат	ГКЛ с в/д окраской
Туалетная	Керамическая плитка	Керамическая плитка	ГКЛВ с в/д окраской

- I. Панель основания
- II. Панель покрытия
- III. Угловая стойка
- IV. Модульная стеновая панель

- 1. Каркас жесткости
- 2. Фасадная отделка (стекломатный лист)
- 3. Внутренняя отделка стен
- 4. Внутренняя отделка пола
- 5. Внутренняя отделка потолка

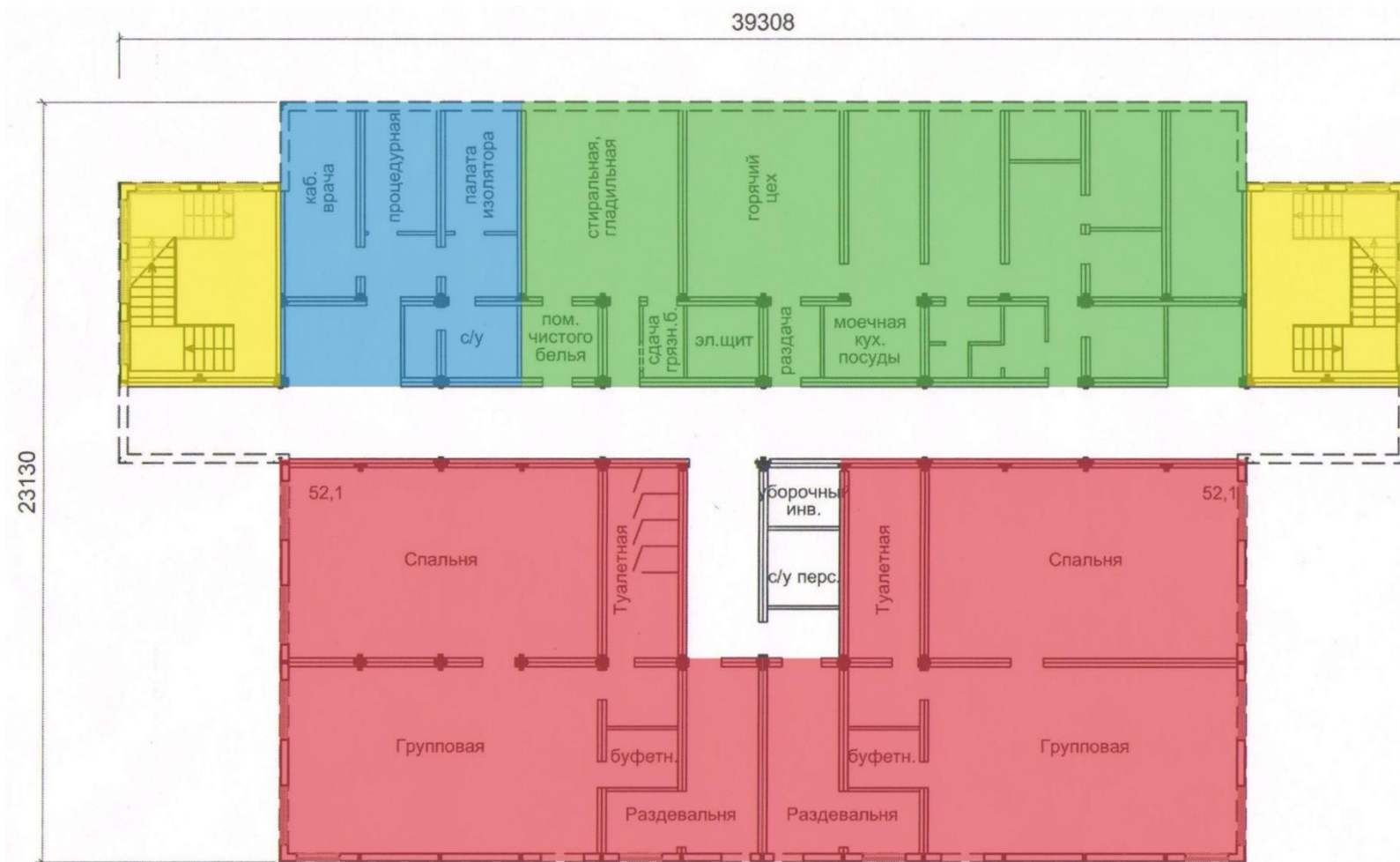
## Детский сад на 80 мест на базе блочно-модульной системы



Требуемая площадь земельного участка	0,5 га
Площадь застройки	852,2 кв.м
Общая площадь здания	1442 кв.м
Количество мест	80 мест
Количество групп	4



## Детский сад на 80 мест: вариант блокировки модулей 1-го этажа



## Детский сад на 80 мест: вариант блокировки модулей 2-го этажа



## Транспортировка

Для транспортировки конструкций детского сада необходим тягач с низкорамным прицепом:  
- 54 машины (по 2 блока на каждую) + 1 машина для кровли.



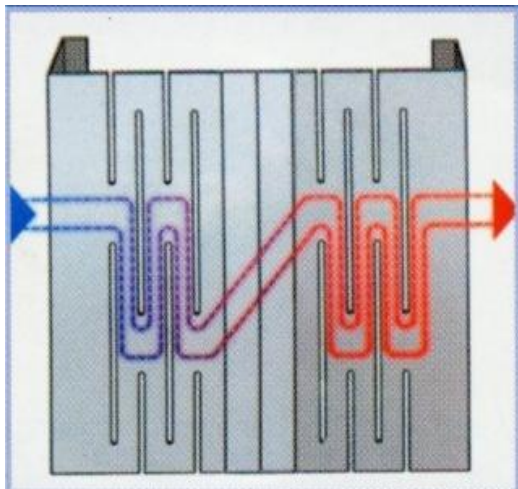
## Строительство детского сада на 80 мест

<b>Технология</b>  <b>Сравнительная характеристика</b>	Срок проектирования	Срок привязки объекта к местности, проектирование инженерных сетей	Сроки прохождения экспертизы	Срок монтажа	Срок возведения здания под «ключ»	Стоимость строительства на 1 место, руб.	Качество используемых материалов	Срок эксплуатации
Блочно-модульная система	Готовый проект	1 мес.	Не требуется	3 мес.	4 мес.	750 000	Современные долговечные материалы, гарантирующие качество	50 лет
Классические технологии строительства (кирпич, железобетон)	2 мес.	1 мес.	2 мес.	8 мес.	13 мес.	1 000 000	Любые отделочные материалы, подходящие под нормы СанПин	50 лет
Реконструкция существующих школьных зданий	2,5 мес.	1 мес.	2 мес.	8 мес.	13,5 мес.	1 375 000 (с выкупом здания)	Любые отделочные материалы, подходящие под нормы СанПин	50 лет



## Конструкция здания «МЕТТЭМ»

Термопрофиль



Основным элементом конструктива является термопрофиль, который служит несущим элементом каркаса, а также выполняет функцию «изолятора» холода. Уникальность термопрофиля в том, что мостик холода прерывается за счет перфорации, которая снижает теплопотери до минимума.

Разрез угла здания



1	Каркас термопрофиля
2	Шляпный профиль
3	Утеплитель на основе базальтового волокна
4	Внешняя отделка
5	Пароизоляция
6	Внутренняя отделка

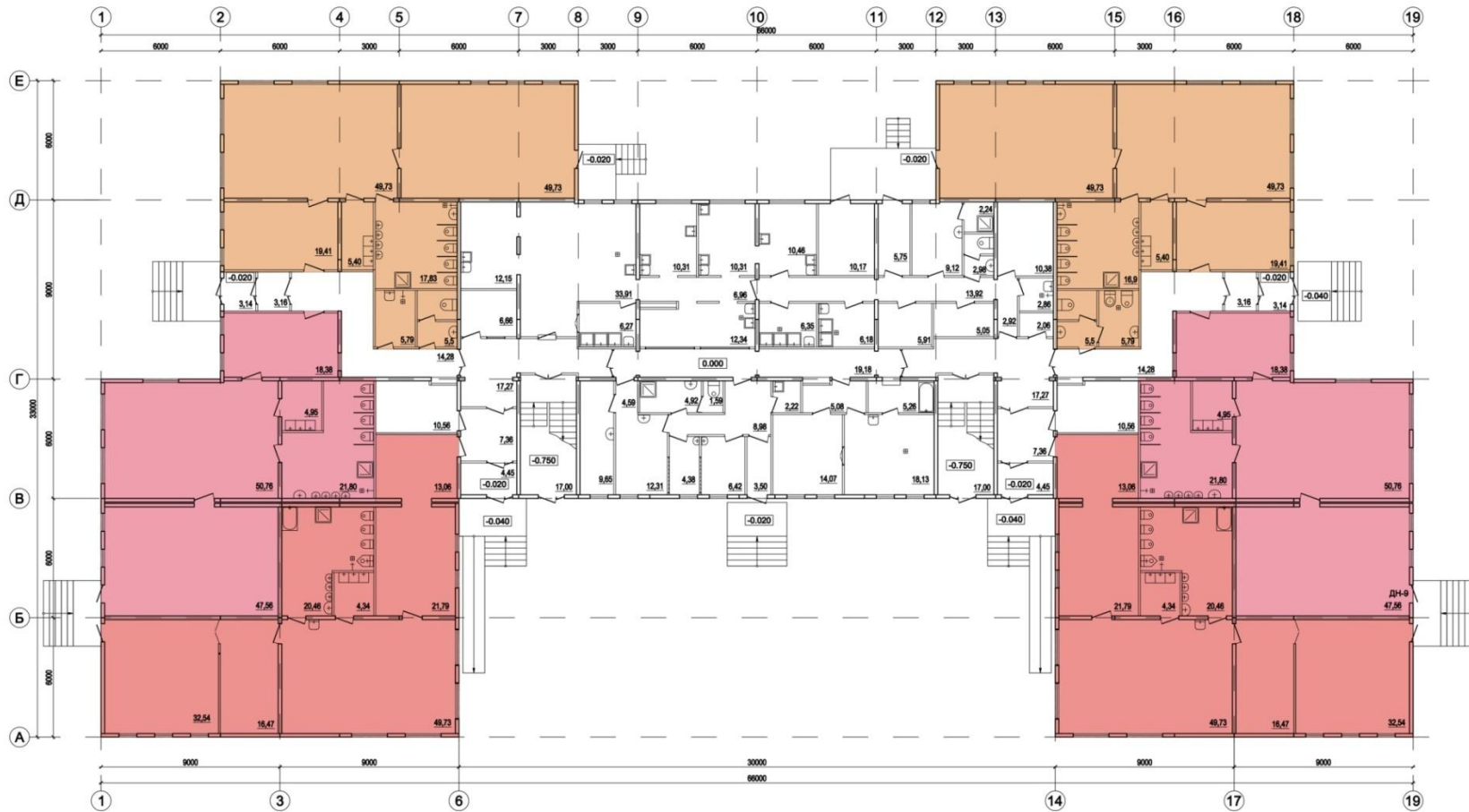
## Детский сад на 240 мест по технологии «МЕТТЭМ» из ЛСТК



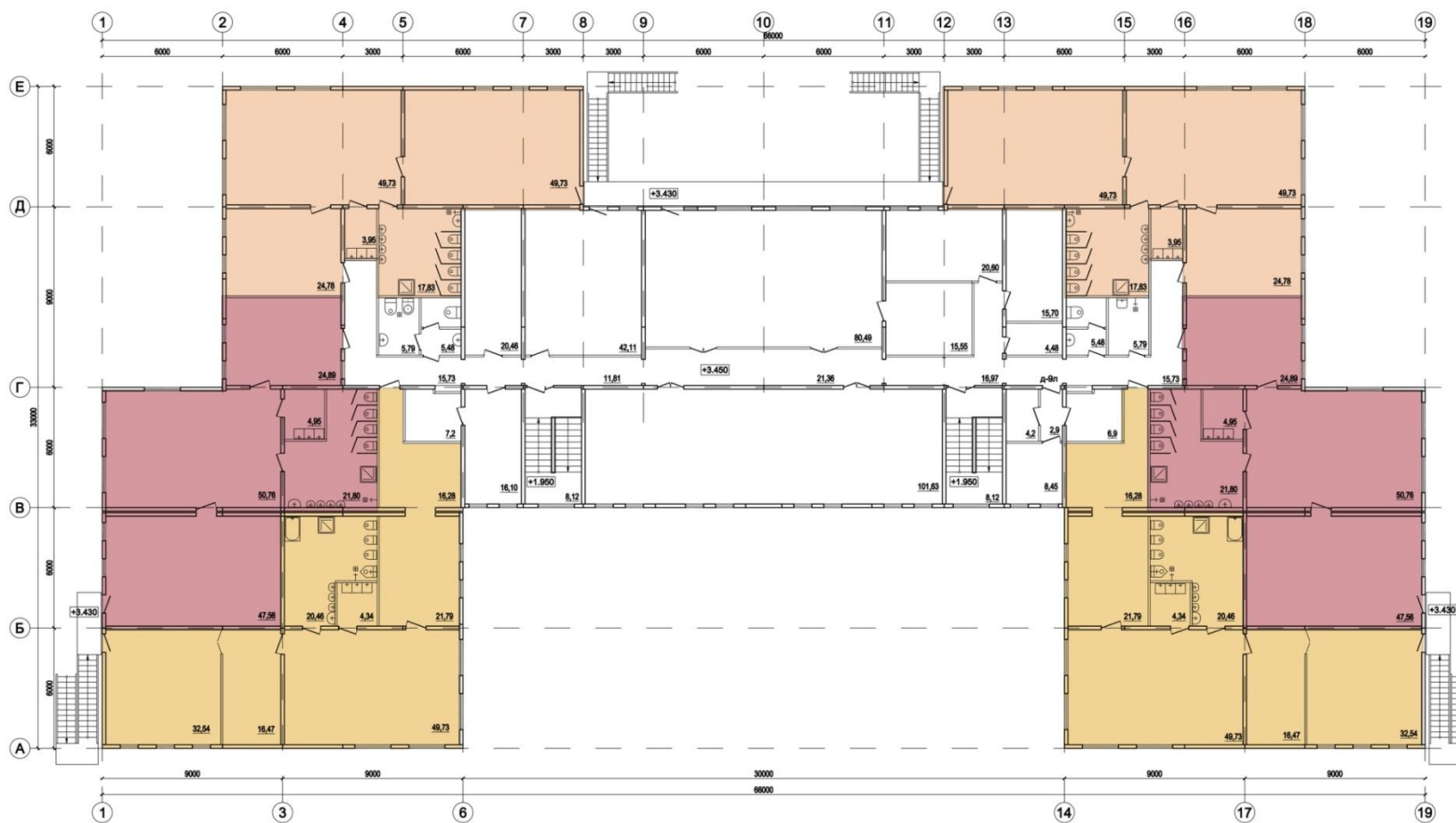
Требуемая площадь земельного участка	1,01 га
Площадь застройки	1666 кв.м.
Общая площадь здания	2976 кв.м.
Количество мест	240 мест
Количество групп	12



## Детский сад на 240 мест: план 1 этажа



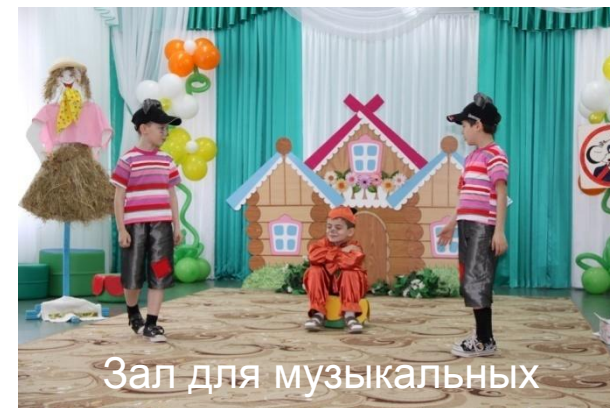
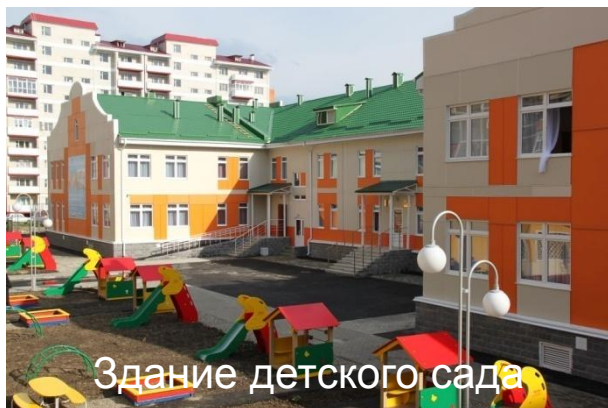
## Детский сад на 240 мест: план 2 этажа



## Строительство детского сада на 120 или 240 мест

Технология  Сравнительная характеристика	Срок проектирования	Срок привязки объекта к местности, проектирование инженерных сетей	Сроки прохождения экспертизы	Срок монтажа	Срок возведения здания под «ключ»	Стоимость строительства на 1 место, руб.	Качество используемых материалов	Срок эксплуатации
ЛСТК («Quickpanel»)	Готовый проект	1 мес.	max 2 мес.	5 мес.	8 мес.	530 000	Современные долговечные материалы, гарантирующие качество	50 лет
Классические технологии строительства (кирпич, железобетон)	2 мес.	1 мес.	min 2 мес.	15 мес.	20 мес.	620 000	Любые отделочные материалы, подходящие под нормы СанПин	50 лет
Реконструкция существующих школьных зданий	2,5 мес.	1 мес.	2 мес.	8 мес.	13,5 мес.	min 600 000 (с выкупом здания)	Любые отделочные материалы, подходящие под нормы СанПин	50 лет

## Реализованный проект: Детских сад на 240 мест г. Майкоп, Республика Адыгея



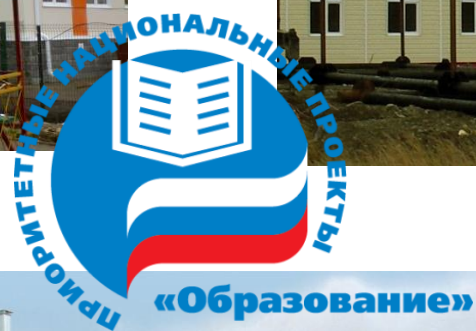
## Реализованные объекты



Детских сад на 225 мест  
г. Майкоп, Республики Адыгея



Школа-интернат,  
п. Тилички, Корякский АО



Школа на 120 учебных мест  
п. Туровец, Вологодская область